

dne **7. 10. 2022** od **11:00** do **13:30** hodin

Plánovaná odstávka zahrnuje tyto lokality:**Mukařov** (okres Praha-východ)část obce **Mukařov**

č. ev. 2, 44, 58, 79, 82, 107, 108, 115, 118, 120, 172, 178

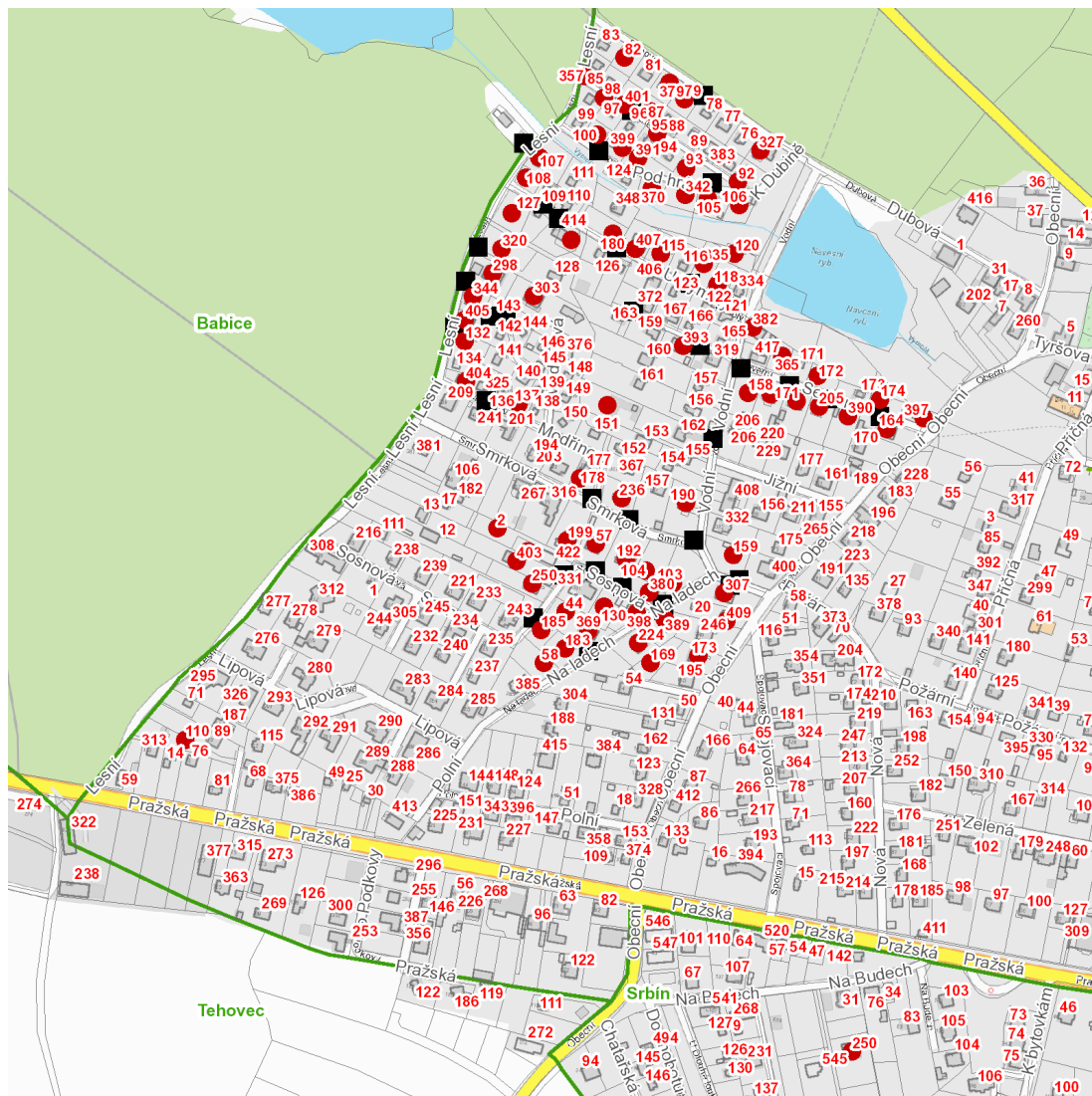
Dubová: č. p. 327, 379**K Dubině:** č. p. 401; č. ev. 92, 95, 98**Lesní:** č. p. 298, 320, 344, 357, 404, 405; č. ev. 132**Modřínová:** č. p. 303; č. ev. 137**Na ladech:** č. p. 103, 224, 369, 389, 398; č. ev. 183**Obecní:** č. p. 164, 169, 173, 409**Pod hrází:** č. p. 342, 370, 391, 399; č. ev. 93, 100, 105, 106**Pražská:** č. p. 110**Severní:** č. p. 171, 186, 205, 365, 390, 393, 397; č. ev. 174**Smrková:** č. p. 57, 104, 159, 192, 199, 236, 307**Sosnová:** č. p. 130, 250, 380, 403; č. ev. 185**U Výmoly:** č. p. 335, 407**Vodní:** č. p. 158, 190, 382část obce **Srbín****Na Budech:** č. p. 250kat. území **Mukařov u Říčan** (kód **700321**): **parcelní č.** 330, 725/79, 725/269, 725/270, 725/307, 880

UPOZORNĚNÍ

Dotčené zařízení distribuční soustavy je nutné i v době odstávky považovat za zařízení pod napětím, a proto vás žádáme o dodržení všech zásad bezpečnosti a provedení opatření potřebných k zamezení případných škod na zdraví a majetku. | Provozovatelé výroben elektřiny jsou povinni zajistit přerušeni dodávky elektřiny z výroby do vypnutého úseku distribuční soustavy.

NEJDE VÁM ELEKTŘINA...

TIP: Registrujte se zdarma na www.cezdistribuce.cz/sluzba a informace o odstávkách elektřiny budete dostávat e-mailem nebo SMS. U poruch zasíláme SMS s předpokládanou dobou obnovení dodávek. | Aktuální stav dodávek elektřiny na konkrétní adrese zjistíte snadno, rychle a bez registrace na portále **Bez Štávy** (www.bezstavy.cz).

dne **7. 10. 2022** od **11:00** do **13:30** hodin**Orientační mapový podklad odstávkou dotčených lokalit****VYSVĚTLIVKY**

- – adresy dotčené odstávkou elektřiny
- – místa připojení k elektrické síti dotčená odstávkou

INFORMACE ZASLÁNA

IDDS: qyvaxdz (Obec Mukařov)