

Vyhledávací studie pro vedení cyklistické infrastruktury mezi obcemi Říčany, Český Brod, Lysá nad Labem - specifická řešení pro ORP Říčany

Projektová dokumentace dopravního značení pro etapu I

Podklad pro opatření obecné povahy pro vyznačení cyklotrasy v úseku ORP Říčany

Objednatel

Město Říčany

Masarykovo náměstí 53/40, 251 01 Říčany

IČO: 00240702

www.ricany.cz

Zpracovatel

SmartPlan s.r.o.

Pražského povstání 758/9, 148 00 Praha

IČO: 02474743

www.smart-plan.cz

Verze dokumentu

2. 6. 2026 - **koncept**

Autorský tým

Ing. Roman Dostál, Ph.D. - zodpovědný řešitel

Ing. David Šimandl - projektant

Mgr. Filip Horák

Štěpán Veselý



TEXTOVÁ ČÁST

Popis projektu

Projekt je společnou iniciativou tří správních obvodů obcí s rozšířenou působností – Říčany, Český Brod a Lysá nad Labem. Jeho cílem je připravit realizovatelný návrh cyklotrasy, která tato sídla propojí a povede atraktivními a nejbezpečnějšími dostupnými trasami v území.

Zpracování vychází z detailního terénního průzkumu celé trasy. Jednotlivé úseky byly systematicky zdokumentovány, vyhodnoceny a následně analyzovány v prostředí GIS. Na základě toho byl posouzen stavebně-technický stav komunikací, jejich sjízdnost a vhodnost pro vedení cyklotrasy.

Součástí analýzy bylo také vyhodnocení majetkoprávních vztahů. Byli identifikováni vlastníci dotčených pozemků a probíhá jejich postupné oslovování a projednání vedení trasy a umístění dopravního značení.

Výsledná trasa propojuje řadu stávající cyklotras a systematicky je doplňuje a spojuje, aby vznikla souvislá trasa mezi třemi řešenými sídly.

ORP Říčany

Projednání a návrh opatření

Návrh je průběžně projednáván s klíčovými aktéry v území, zejména s vlastníky komunikací a pozemků, obcemi, Lesy ČR, ŘSD, KSÚS Středočeského kraje a dalšími dotčenými subjekty. Klíčové je zejména projednání s Policií ČR – dopravními inspektoráty Kolín, Nymburk a Mochov (byly zapracovány připomínky při projednání před zasláním k vyjádření).

Z metodického hlediska projekt vychází ze standardů příslušných TP a norem a dále také z metodiky Klubu českých turistů, který bude po realizaci zajišťovat správu a údržbu značení.

V aktuální fázi je řešen návrh dopravního značení, především směrového značení pro cyklisty (IS), včetně navádění k významným cílům i mimo hlavní trasu. Návrh dále zahrnuje doplňující dopravní opatření, jako jsou upozornění na cyklisty, úpravy režimu v jednosměrných komunikacích, snížení rychlosti či dodatkové tabulky.

Dokumentace je rozdělena podle typu stanovení, přičemž část opatření podléhá zrychlenému režimu, zatímco jiná vyžadují standardní správní postup. Z tohoto důvodu mohou být některé části řešení v této fázi zobrazeny pouze částečně.

Etapizace projektu

Projekt je rozdělen do dvou etap.

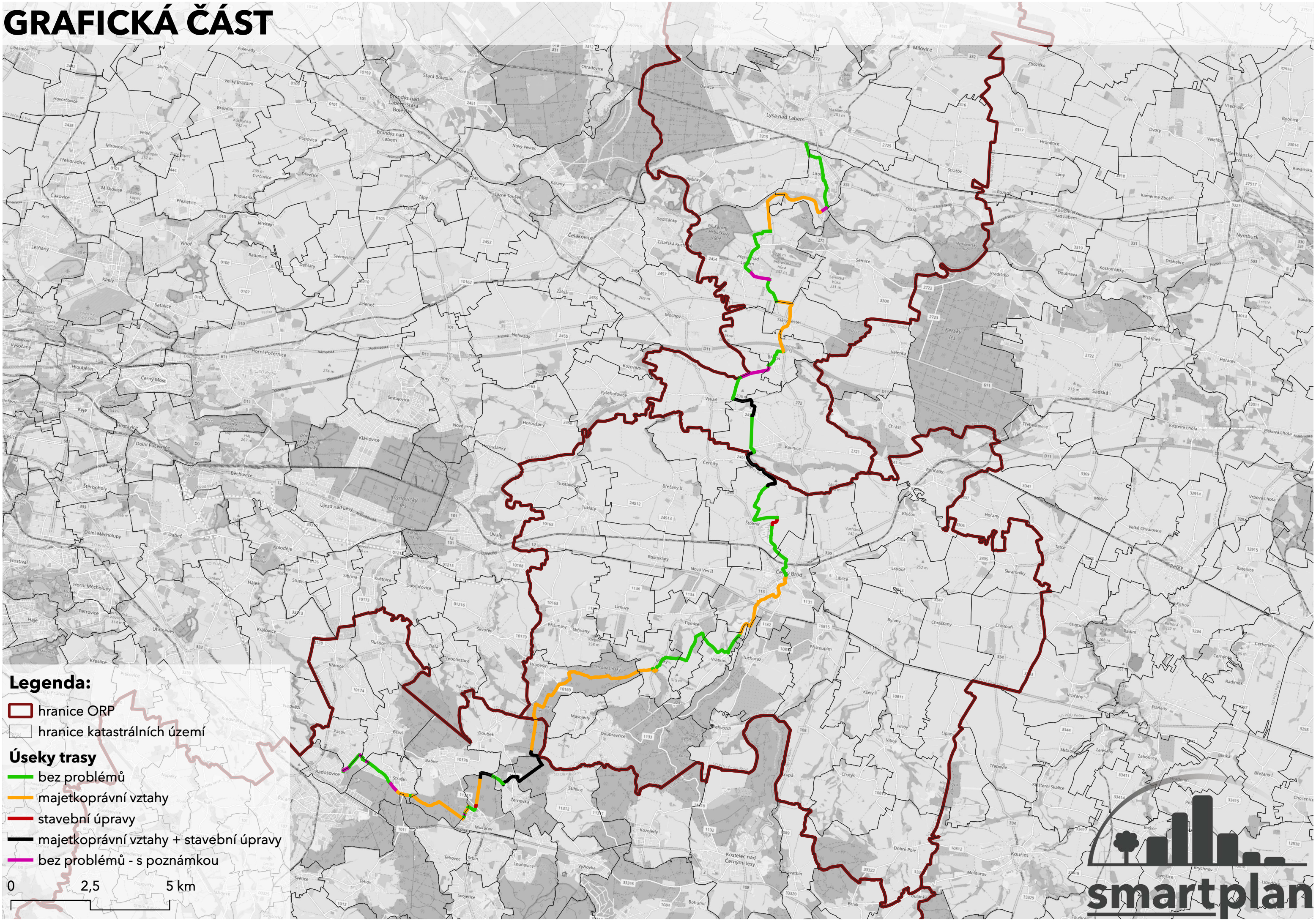
I. etapa představuje rychle realizovatelná opatření, jejichž cílem je zajistit funkční vedení cyklotrasy v území. Zahrnuje zejména návrh dopravního značení, dílčí úpravy organizace provozu a pouze nezbytné stavební zásahy, včetně lokální úpravy povrchů, vegetace či doplnění vodorovného značení.

II. etapa zahrnuje koncepční úpravy vedení trasy a rozsáhlejší investiční opatření, která povedou ke zvýšení komfortu a bezpečnosti – zejména nové úseky, lávky či rekonstrukce povrchů ve větším rozsahu.

Tato dokumentace je zpracována pro I. etapu projektu.

Navržená cyklotrasa byla evidována Klubem českých turistů pod číslem **8279**. Součástí návrhu je také jednotné grafické označení trasy, které bylo vytvořeno ve spolupráci objednatelů projektu.

GRAFICKÁ ČÁST

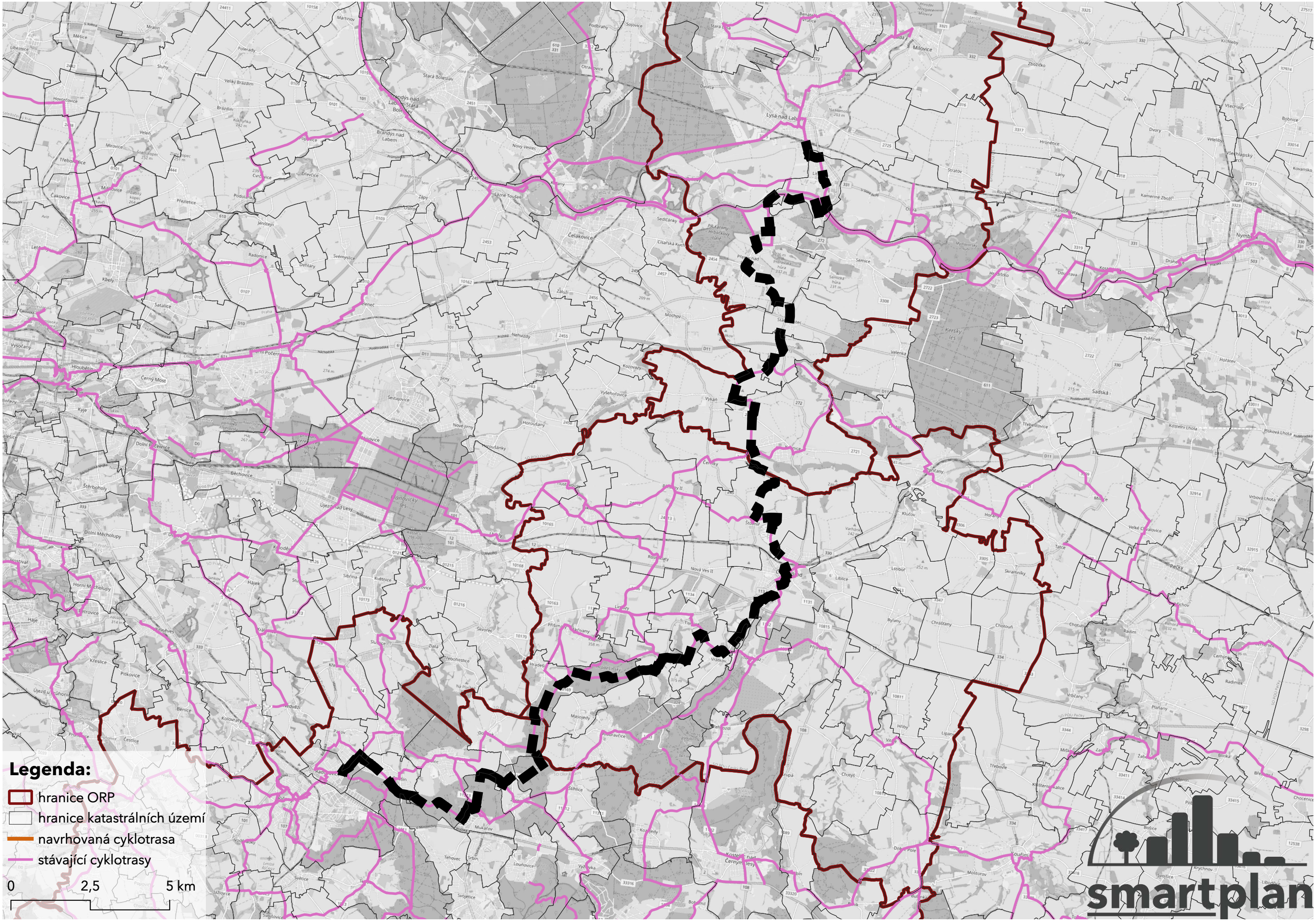


Legenda:

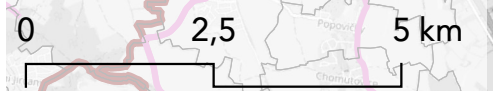
- hranice ORP
- hranice katastrálních území
- Úseky trasy**
- bez problémů
- majetkoprávní vztahy
- stavební úpravy
- majetkoprávní vztahy + stavební úpravy
- bez problémů - s poznámkou

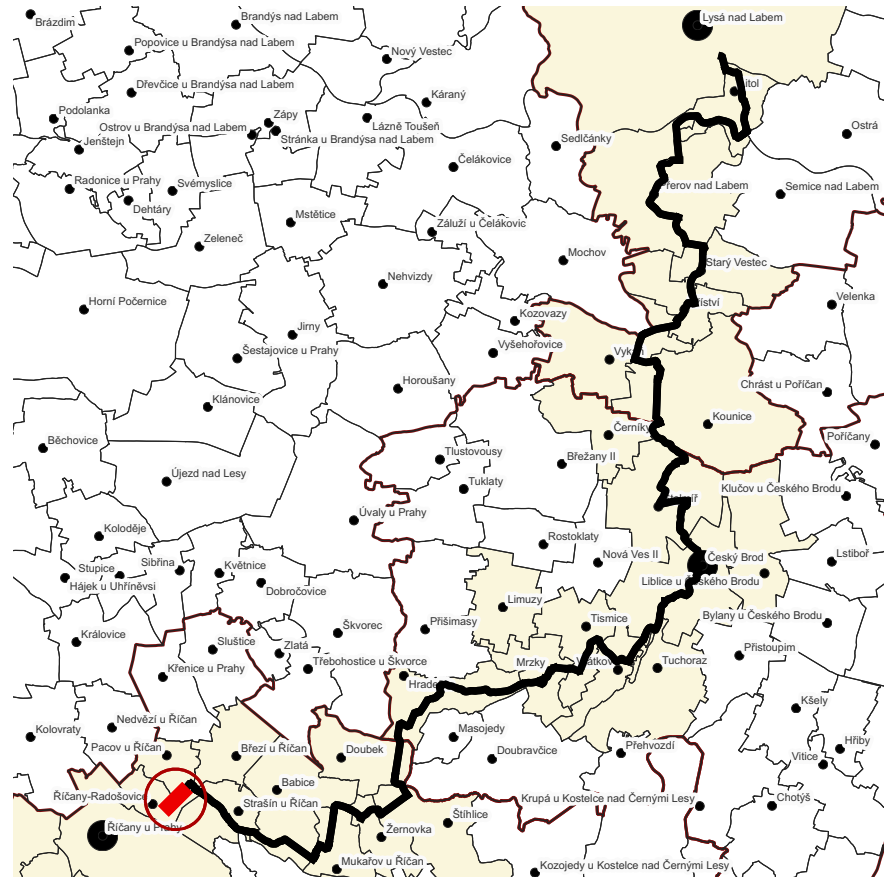
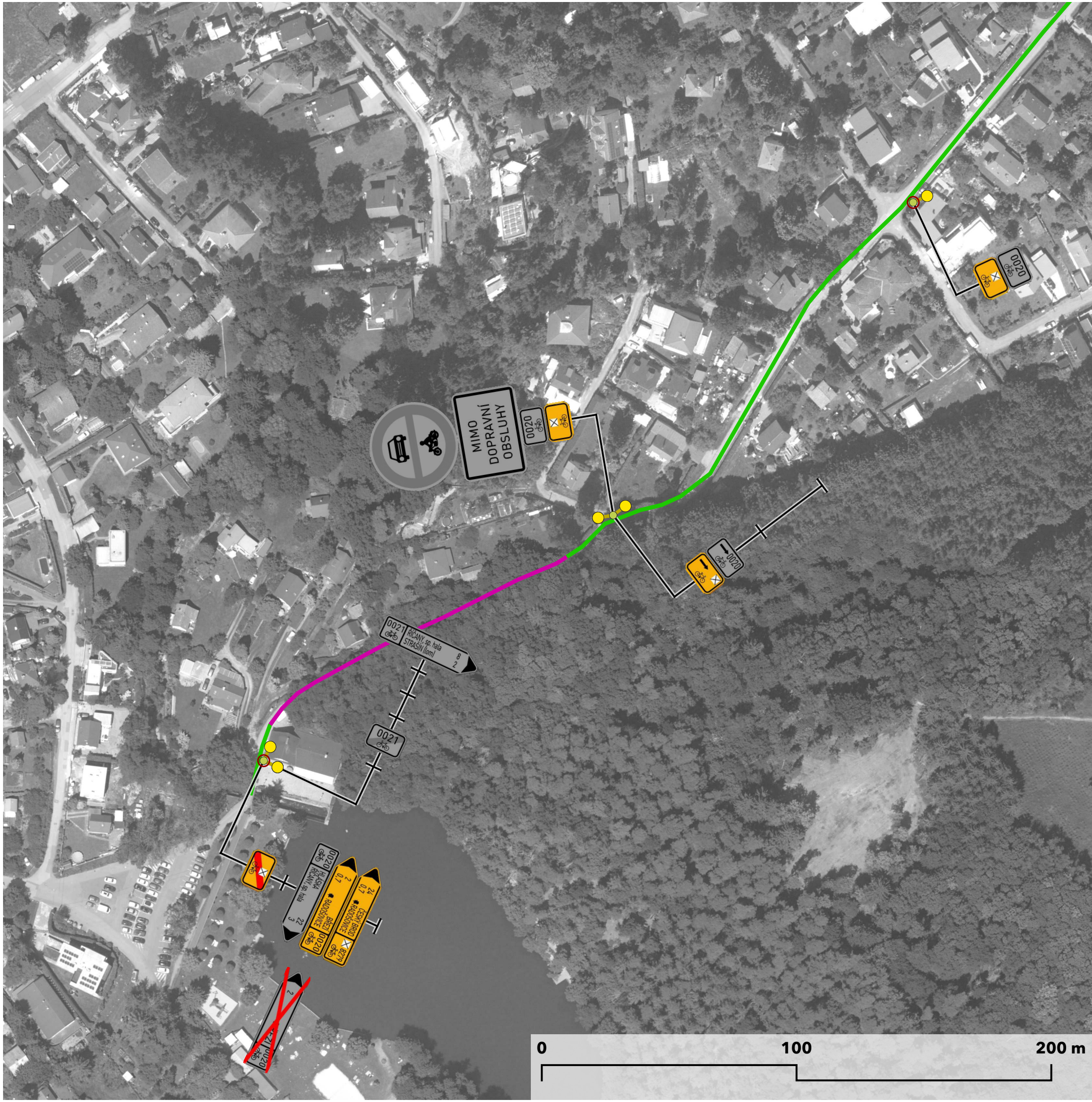
0 2,5 5 km





- Legenda:**
- hranice ORP
 - hranice katastrálních území
 - navrhovaná cyklotrasa
 - stávající cyklotrasy





Kategorie silničních komunikací

- dálnice
- silnice I. třídy
- silnice II. třídy
- silnice III. třídy

Úseky trasy

- bez problémů
- majetkoprávní vztahy
- stavební úpravy
- majetkoprávní vztahy + stavební úpravy
- bez problémů - s poznámkou

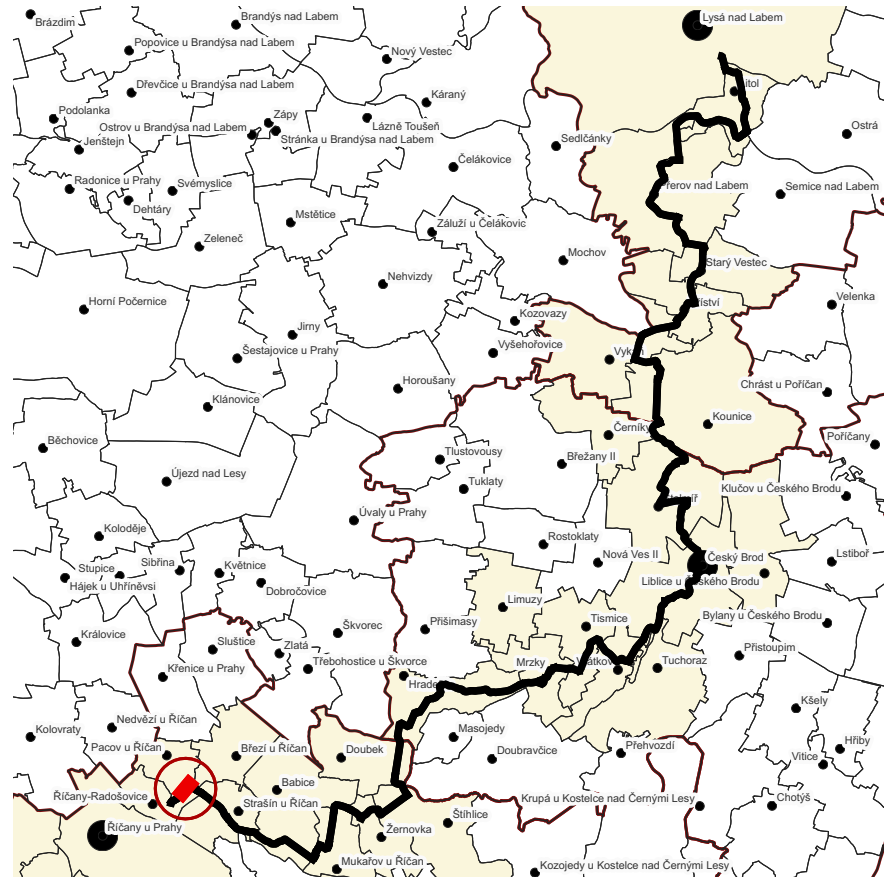
Typy nosičů dopravního značení

- stávající sloupek
- stávající sloup veřejného osvětlení / sloup el. vedení
- nový sloupek
- rušený sloupek

Svislé dopravní značky



Navržené Stávající Rušené



Kategorie silničních komunikací

- dálnice
- silnice I. třídy
- silnice II. třídy
- silnice III. třídy

Úseky trasy

- bez problémů
- majetkoprávní vztahy
- stavební úpravy
- majetkoprávní vztahy + stavební úpravy
- bez problémů - s poznámkou

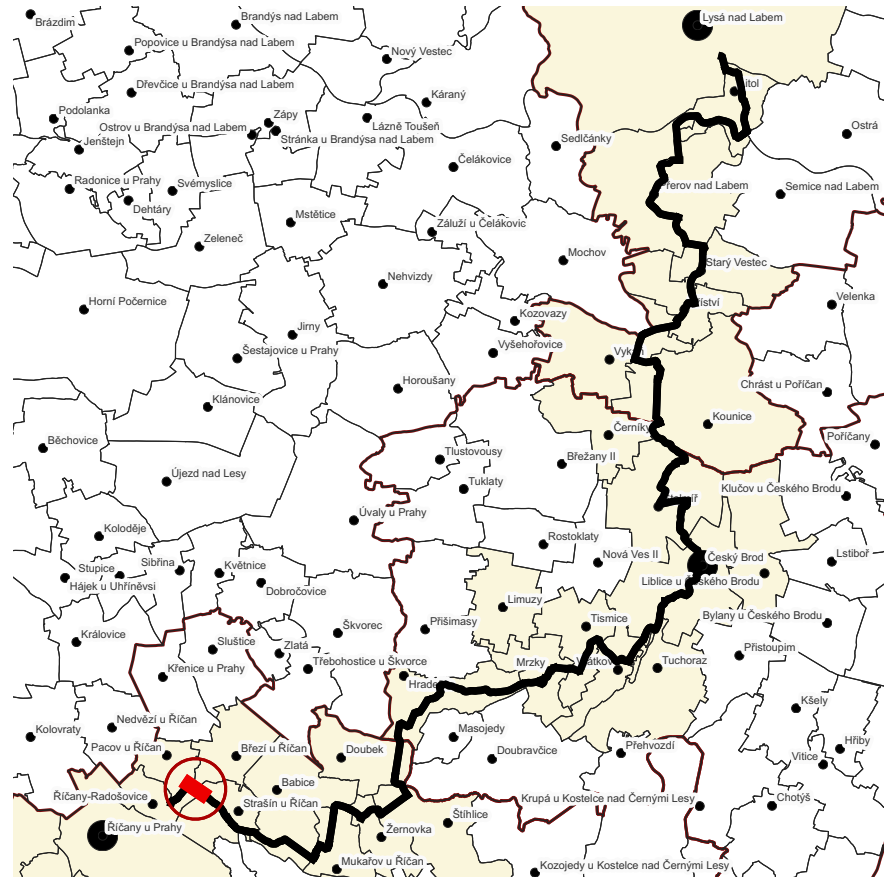
Typy nosičů dopravního značení

- stávající sloupek
- stávající sloup veřejného osvětlení / sloup el. vedení
- nový sloupek
- rušený sloupek

Svislé dopravní značky



Navržené Stávající Rušené



Kategorie silničních komunikací

- dálnice
- silnice I. třídy
- silnice II. třídy
- silnice III. třídy

Úseky trasy

- bez problémů
- majetkoprávní vztahy
- stavební úpravy
- majetkoprávní vztahy + stavební úpravy
- bez problémů - s poznámkou

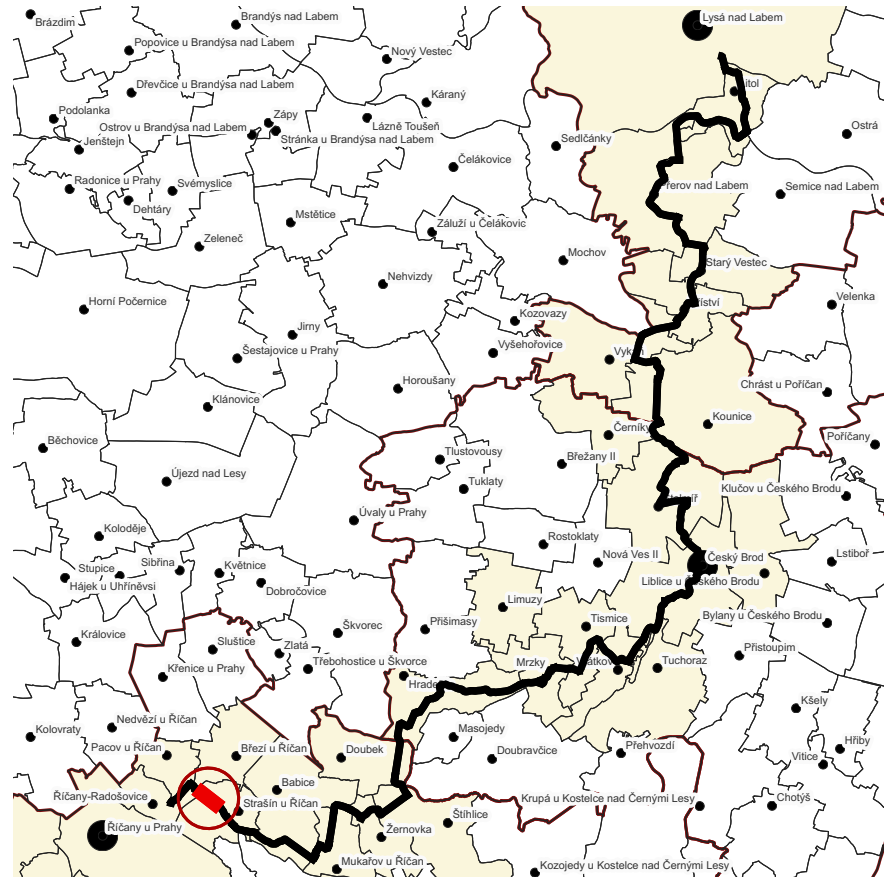
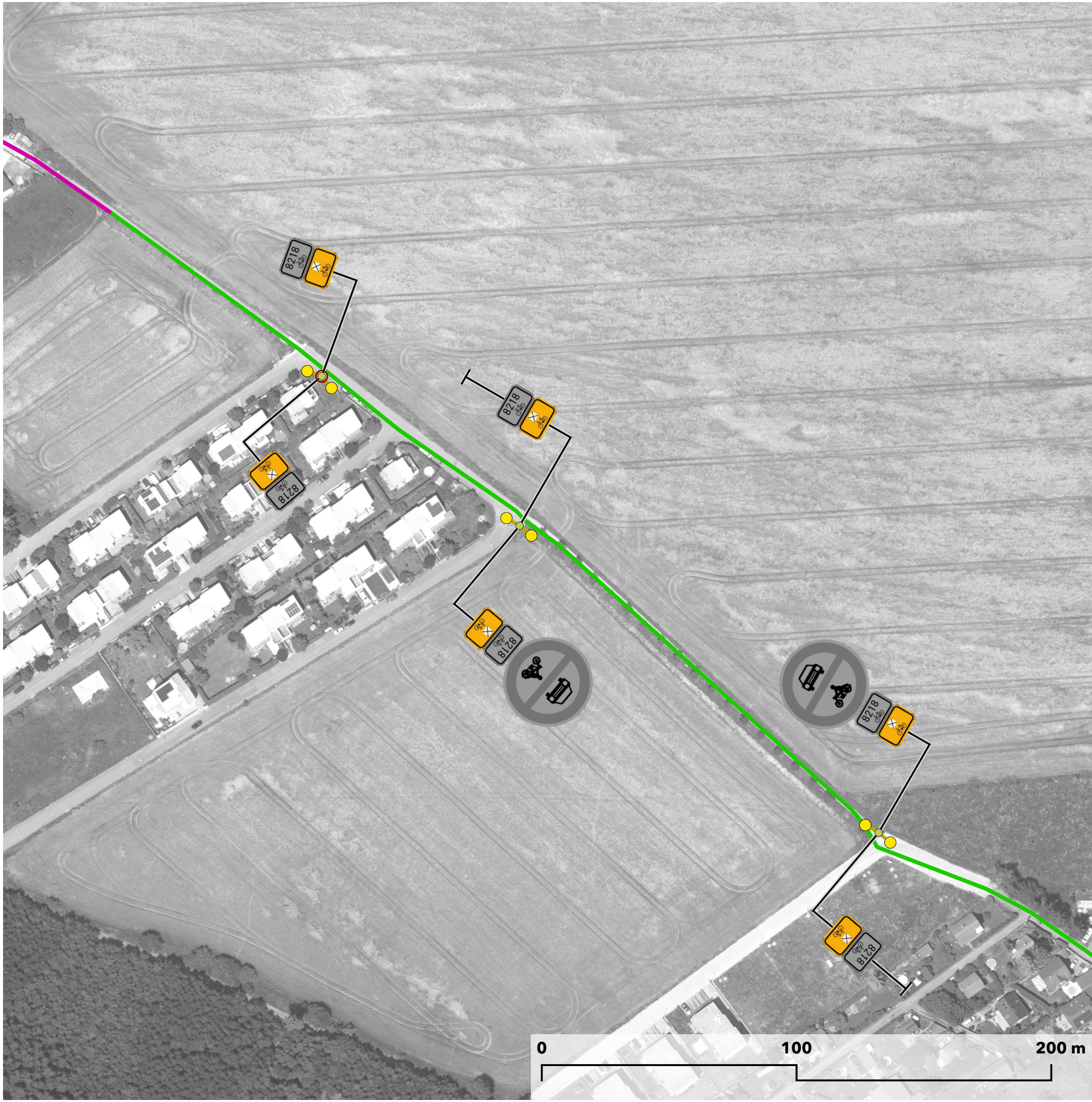
Typy nosičů dopravního značení

- stávající sloupek
- stávající sloup veřejného osvětlení / sloup el. vedení
- nový sloupek
- rušený sloupek

Svislé dopravní značky



Navržené Stávající Rušený



Kategorie silničních komunikací

- dálnice
- silnice I. třídy
- silnice II. třídy
- silnice III. třídy

Úseky trasy

- bez problémů
- majetkoprávní vztahy
- stavební úpravy
- majetkoprávní vztahy + stavební úpravy
- bez problémů - s poznámkou

Typy nosičů dopravního značení

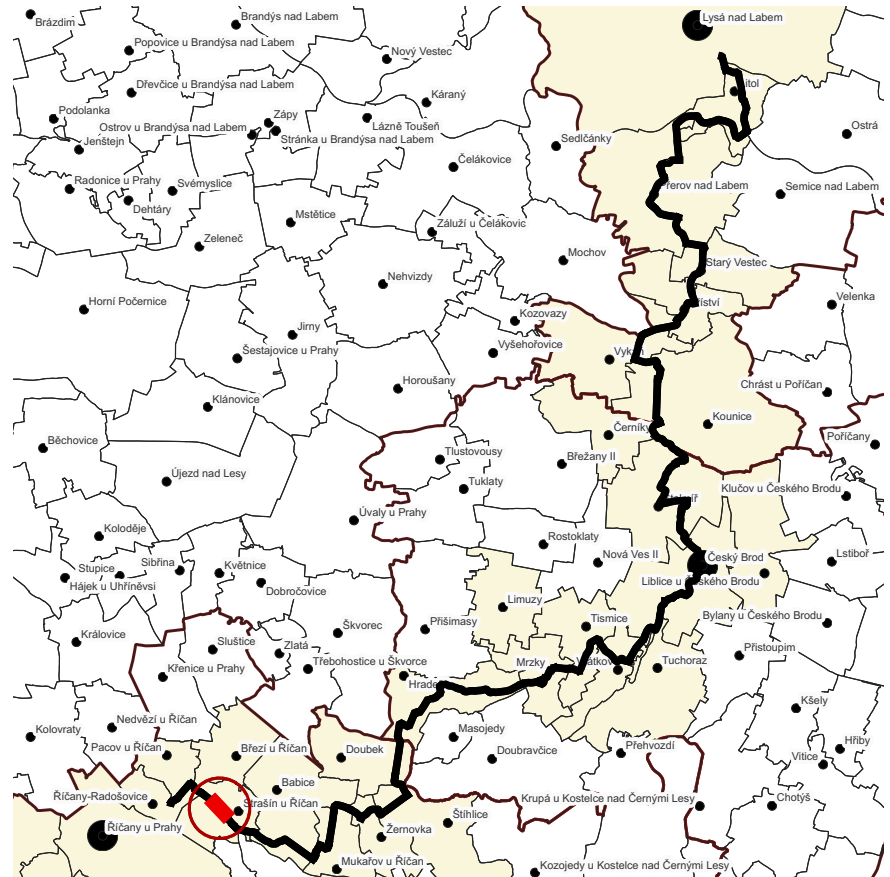
- stávající sloupek
- stávající sloup veřejného osvětlení / sloup el. vedení
- nový sloupek
- rušený sloupek

Svislé dopravní značky



Navržené Stávající Rušené





Kategorie silničních komunikací

- dálnice
- silnice I. třídy
- silnice II. třídy
- silnice III. třídy

Úseky trasy

- bez problémů
- majetkoprávní vztahy
- stavební úpravy
- majetkoprávní vztahy + stavební úpravy
- bez problémů - s poznámkou

Typy nosičů dopravního značení

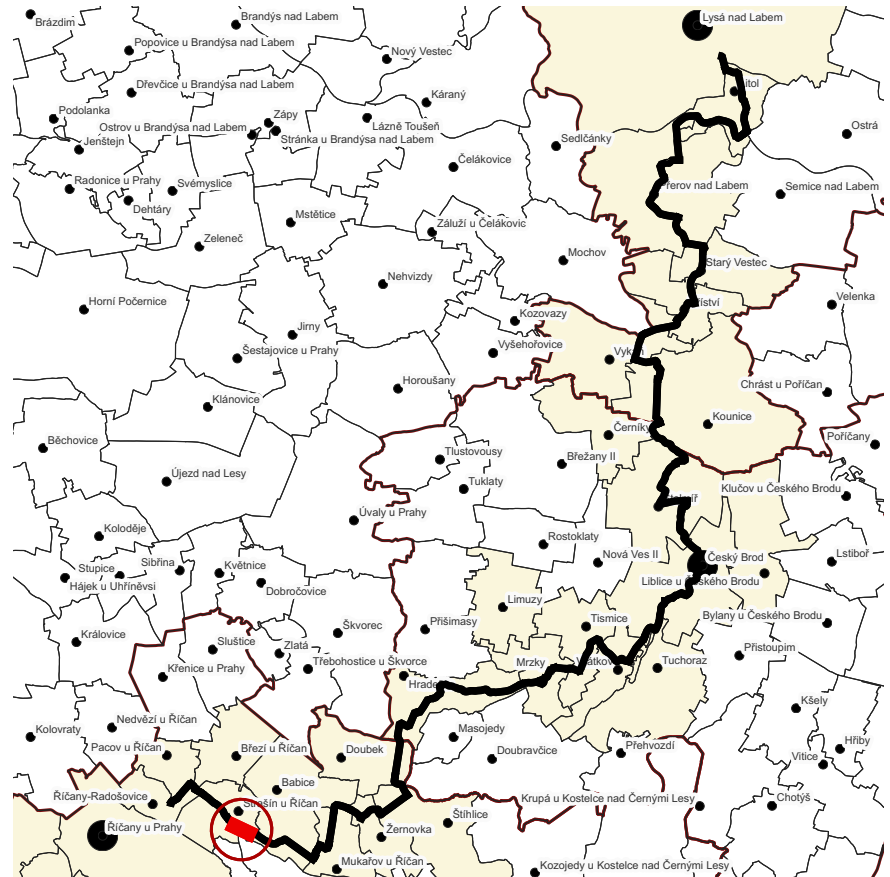
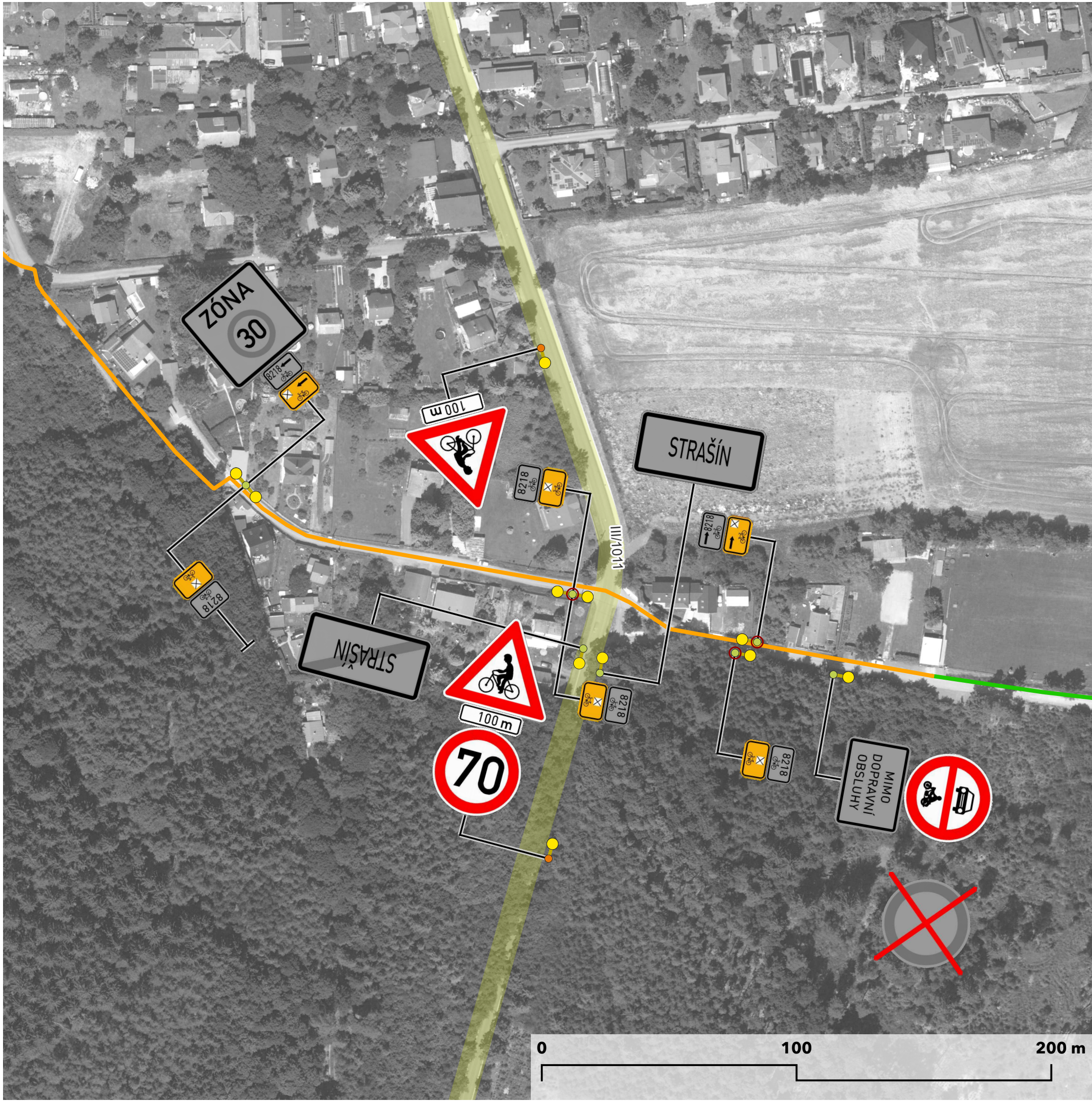
- stávající sloupek
- stávající sloup veřejného osvětlení / sloup el. vedení
- nový sloupek
- rušený sloupek

Svislé dopravní značky



Navržené Stávající Rušené





Kategorie silničních komunikací

- dálnice
- silnice I. třídy
- silnice II. třídy
- silnice III. třídy

Úseky trasy

- bez problémů
- majetkoprávní vztahy
- stavební úpravy
- majetkoprávní vztahy + stavební úpravy
- bez problémů - s poznámkou

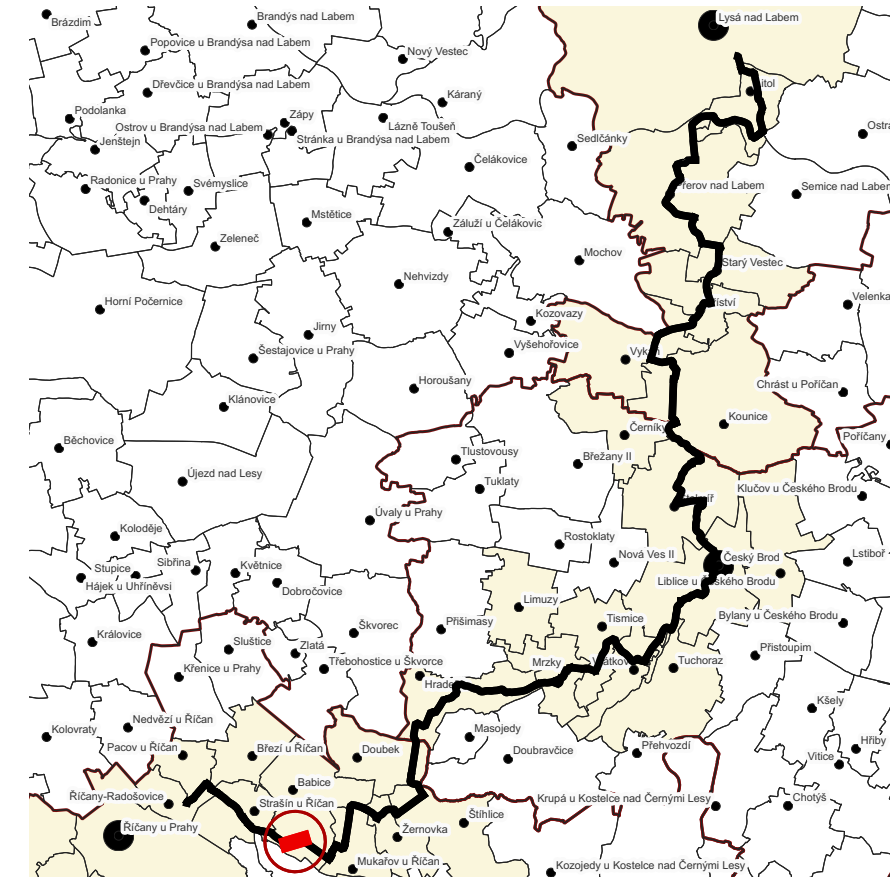
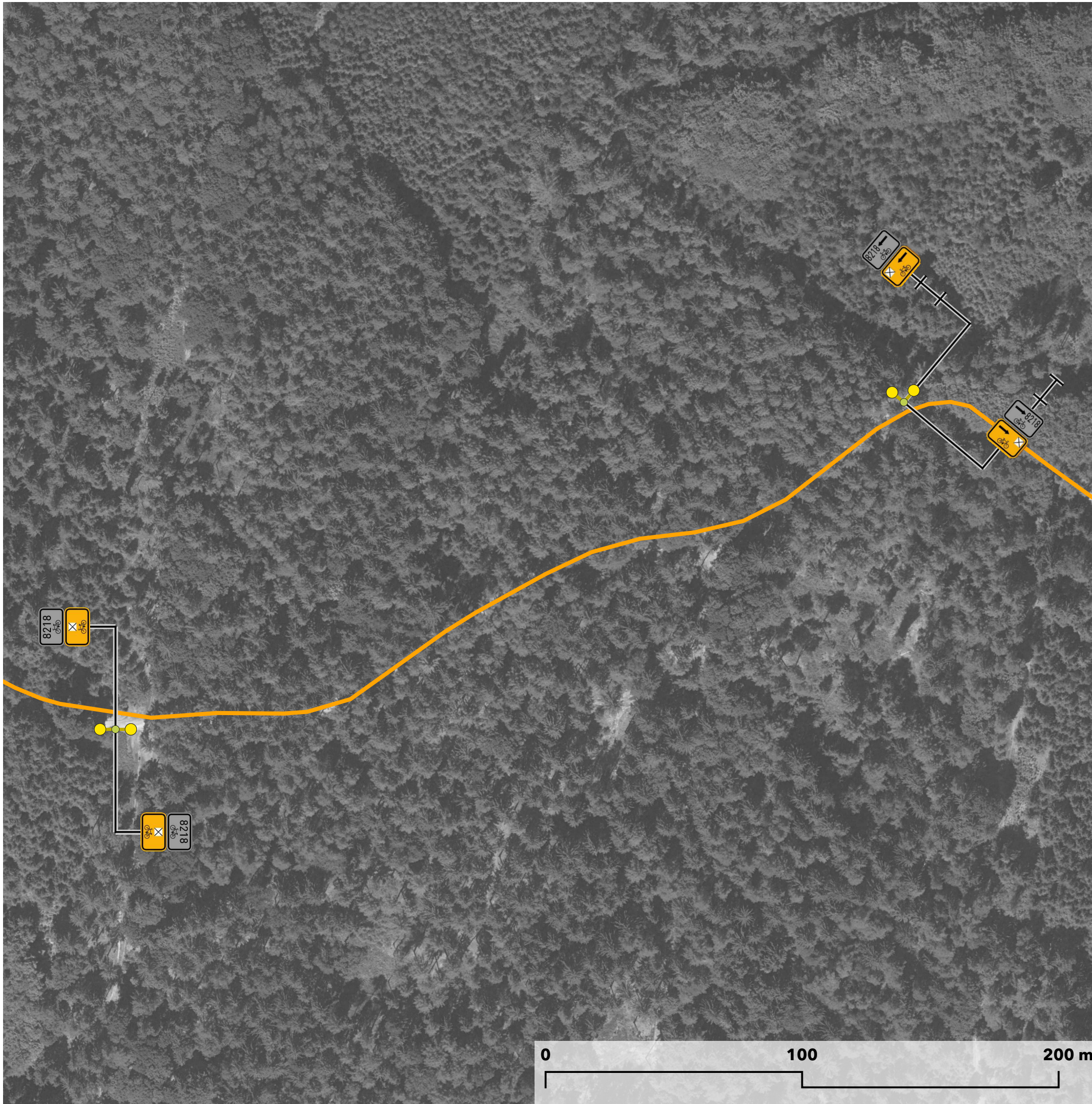
Typy nosičů dopravního značení

- stávající sloupek
- stávající sloup veřejného osvětlení / sloup el. vedení
- nový sloupek
- rušený sloupek

Svislé dopravní značky



Navržené Stávající Rušené



Kategorie silničních komunikací

- dálnice
- silnice I. třídy
- silnice II. třídy
- silnice III. třídy

Úseky trasy

- bez problémů
- majetkoprávní vztahy
- stavební úpravy
- majetkoprávní vztahy + stavební úpravy
- bez problémů - s poznámkou

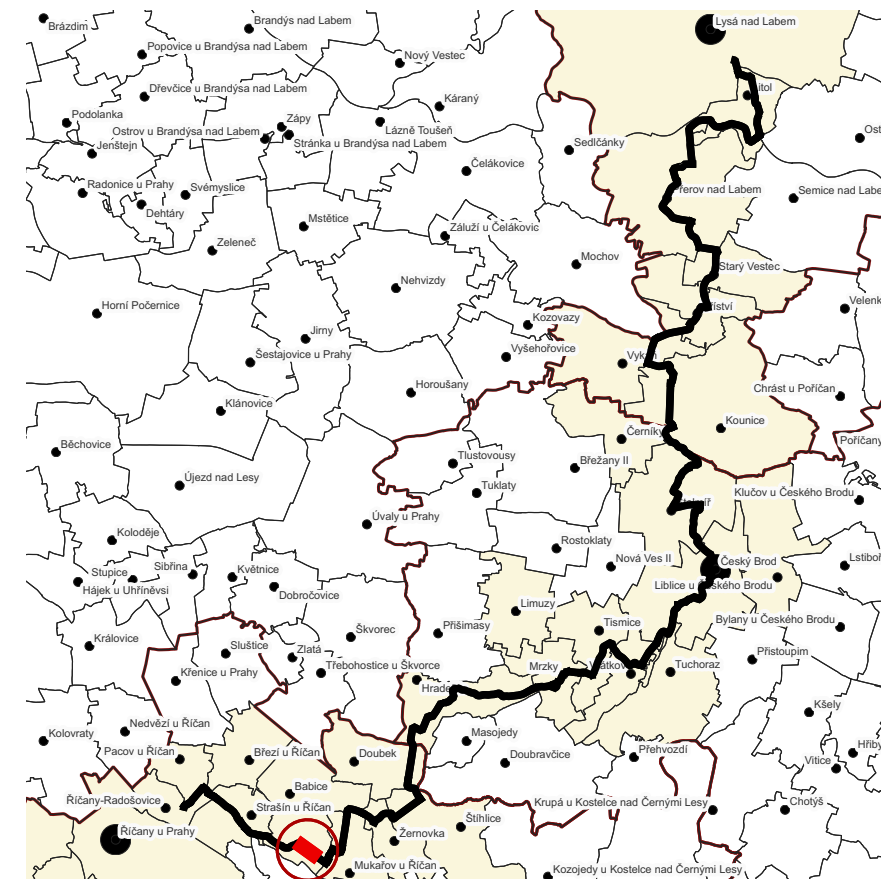
Typy nosičů dopravního značení

- stávající sloupek
- stávající sloup veřejného osvětlení / sloup el. vedení
- nový sloupek
- rušený sloupek

Svislé dopravní značky



Navržené Stávající Rušené



Kategorie silničních komunikací

- dálnice
- silnice I. třídy
- silnice II. třídy
- silnice III. třídy

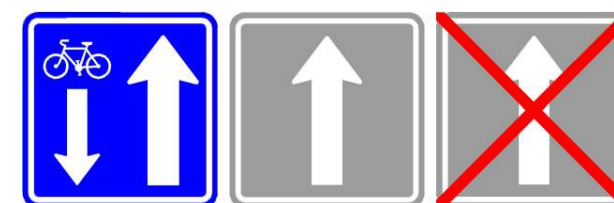
Úseky trasy

- bez problémů
- majetkoprávní vztahy
- stavební úpravy
- majetkoprávní vztahy + stavební úpravy
- bez problémů - s poznámkou

Typy nosičů dopravního značení

- stávající sloupek
- stávající sloup veřejného osvětlení / sloup el. vedení
- nový sloupek
- rušený sloupek

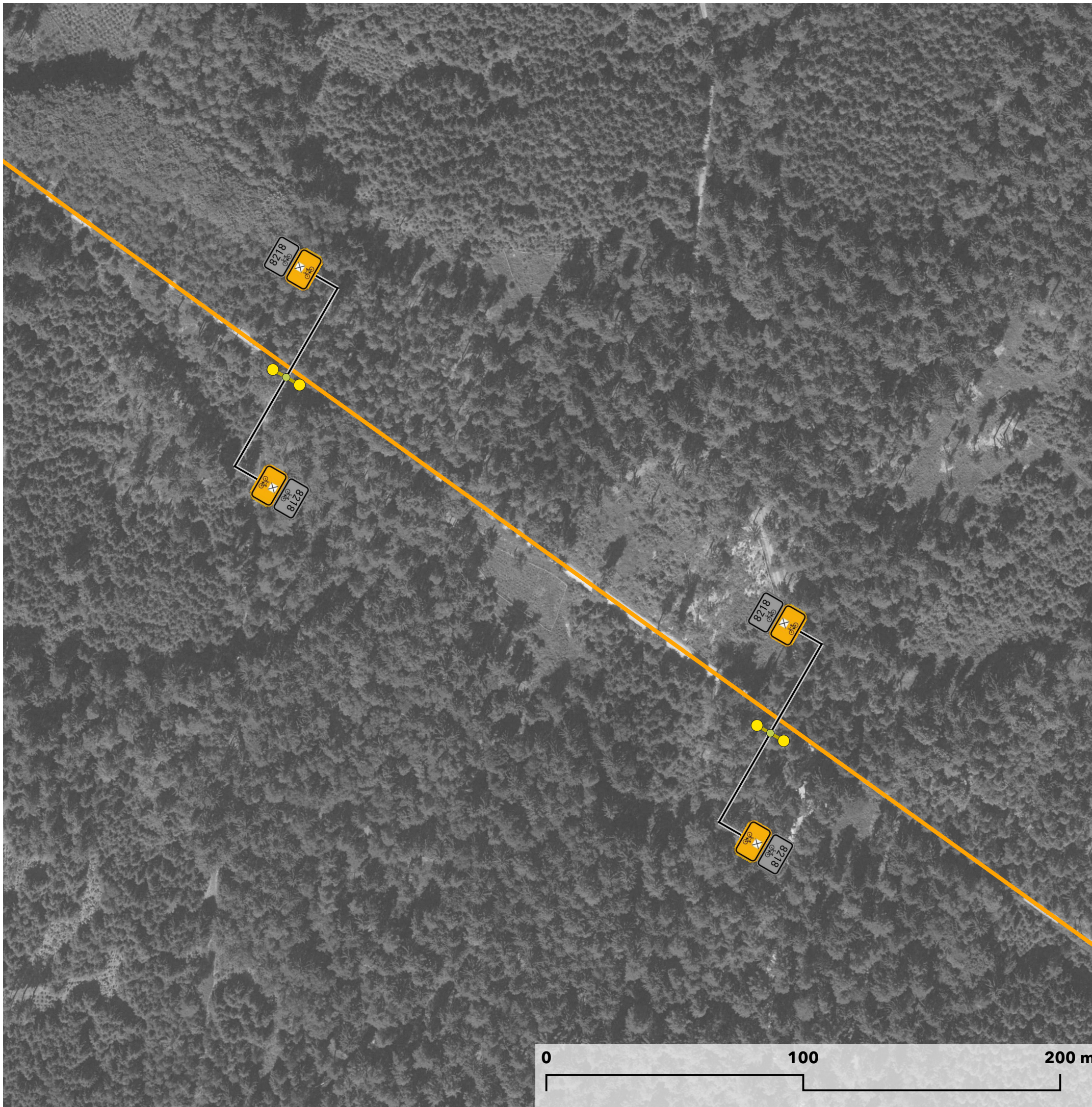
Svislé dopravní značky

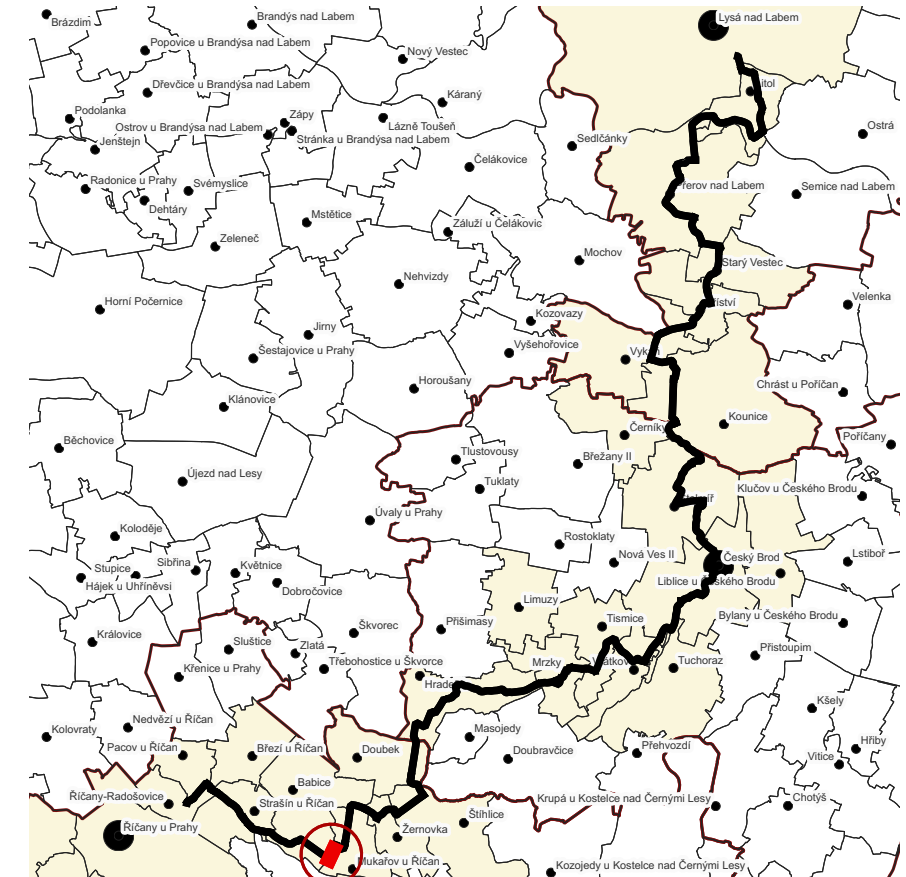


Navržené

Stávající

Rušené





Kategorie silničních komunikací

- dálnice
- silnice I. třídy
- silnice II. třídy
- silnice III. třídy

Úseky trasy

- bez problémů
- majetkoprávní vztahy
- stavební úpravy
- majetkoprávní vztahy + stavební úpravy
- bez problémů - s poznámkou

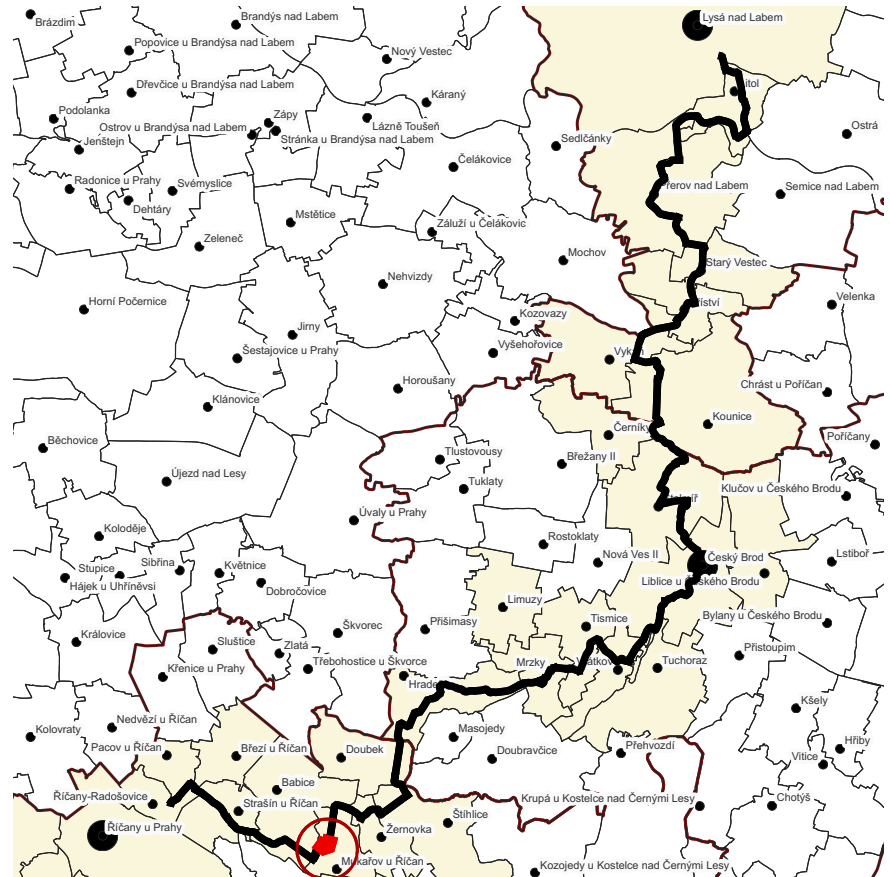
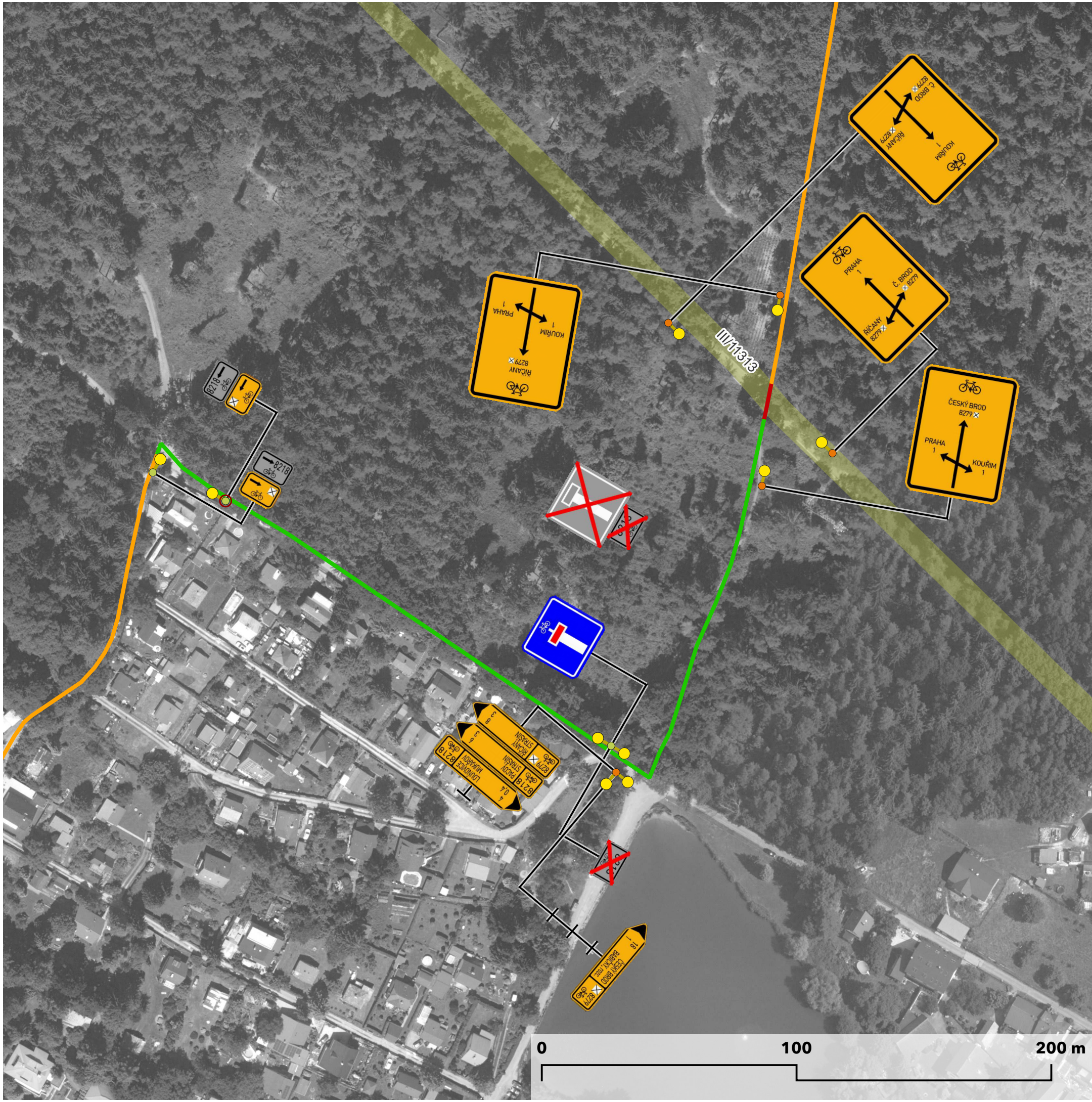
Typy nosičů dopravního značení

- stávající sloupek
- stávající sloup veřejného osvětlení / sloup el. vedení
- nový sloupek
- rušený sloupek

Svislé dopravní značky



Navržené Stávající Rušené



Kategorie silničních komunikací

- dálnice
- silnice I. třídy
- silnice II. třídy
- silnice III. třídy

Úseky trasy

- bez problémů
- majetkoprávní vztahy
- stavební úpravy
- majetkoprávní vztahy + stavební úpravy
- bez problémů - s poznámkou

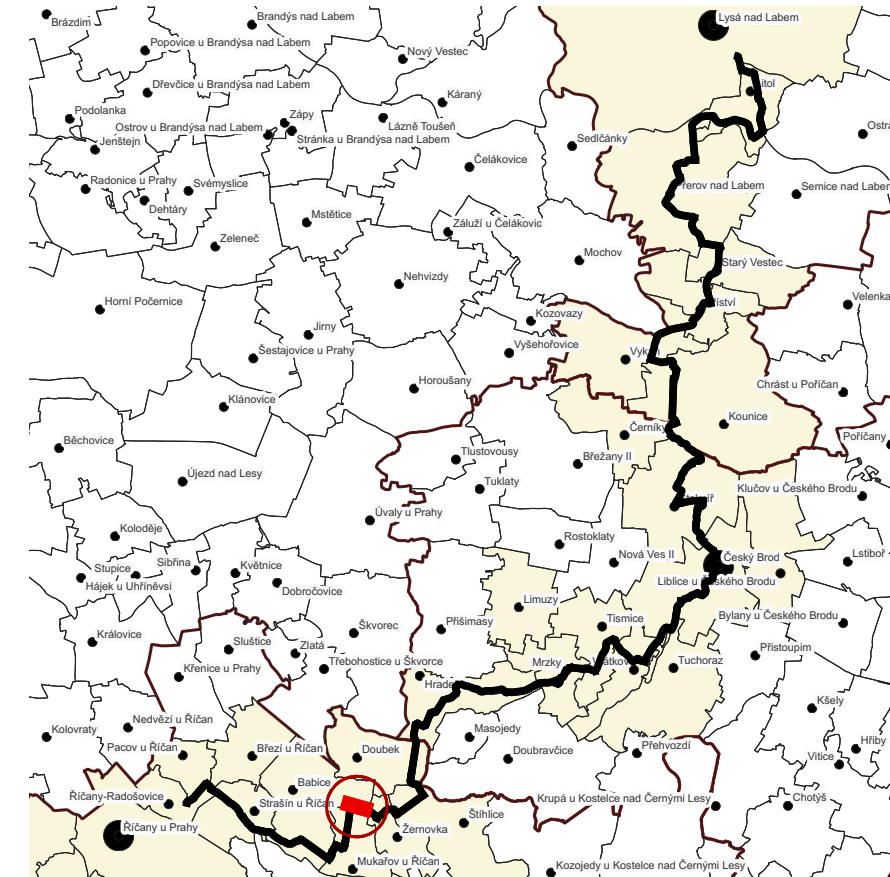
Typy nosičů dopravního značení

- stávající sloupek
- stávající sloup veřejného osvětlení / sloup el. vedení
- nový sloupek
- rušený sloupek

Svislé dopravní značky



Navržené Stávající Rušené



Kategorie silničních komunikací

- dálnice
- silnice I. třídy
- silnice II. třídy
- silnice III. třídy

Úseky trasy

- bez problémů
- majetkoprávní vztahy
- stavební úpravy
- majetkoprávní vztahy + stavební úpravy
- bez problémů - s poznámkou

Typy nosičů dopravního značení

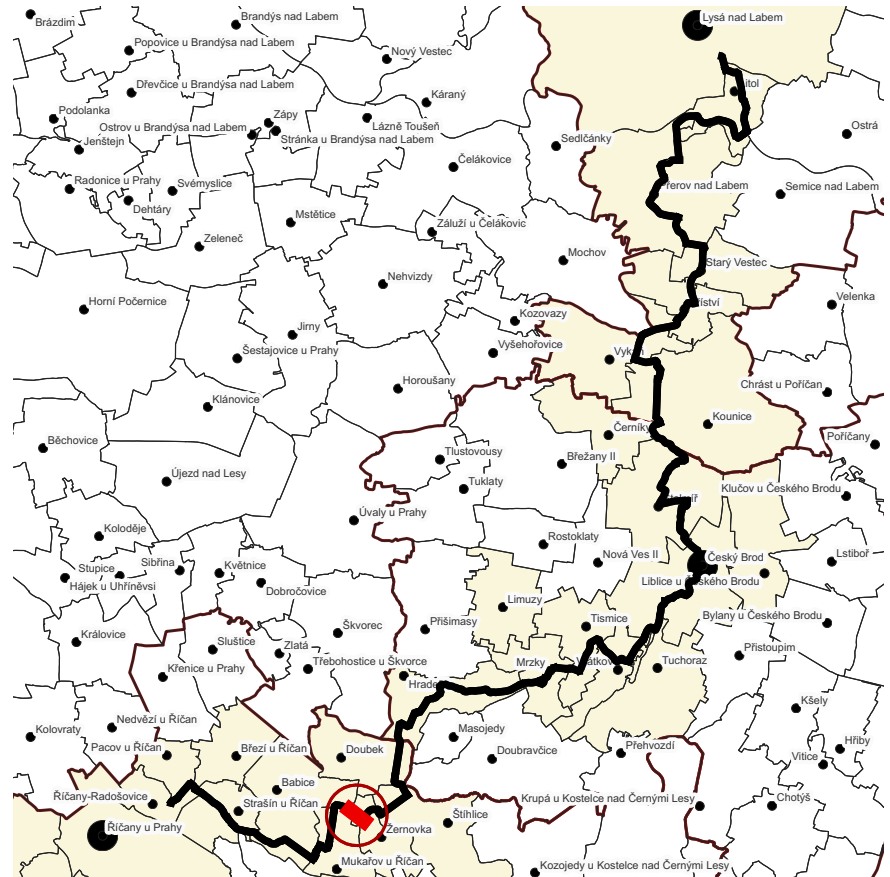
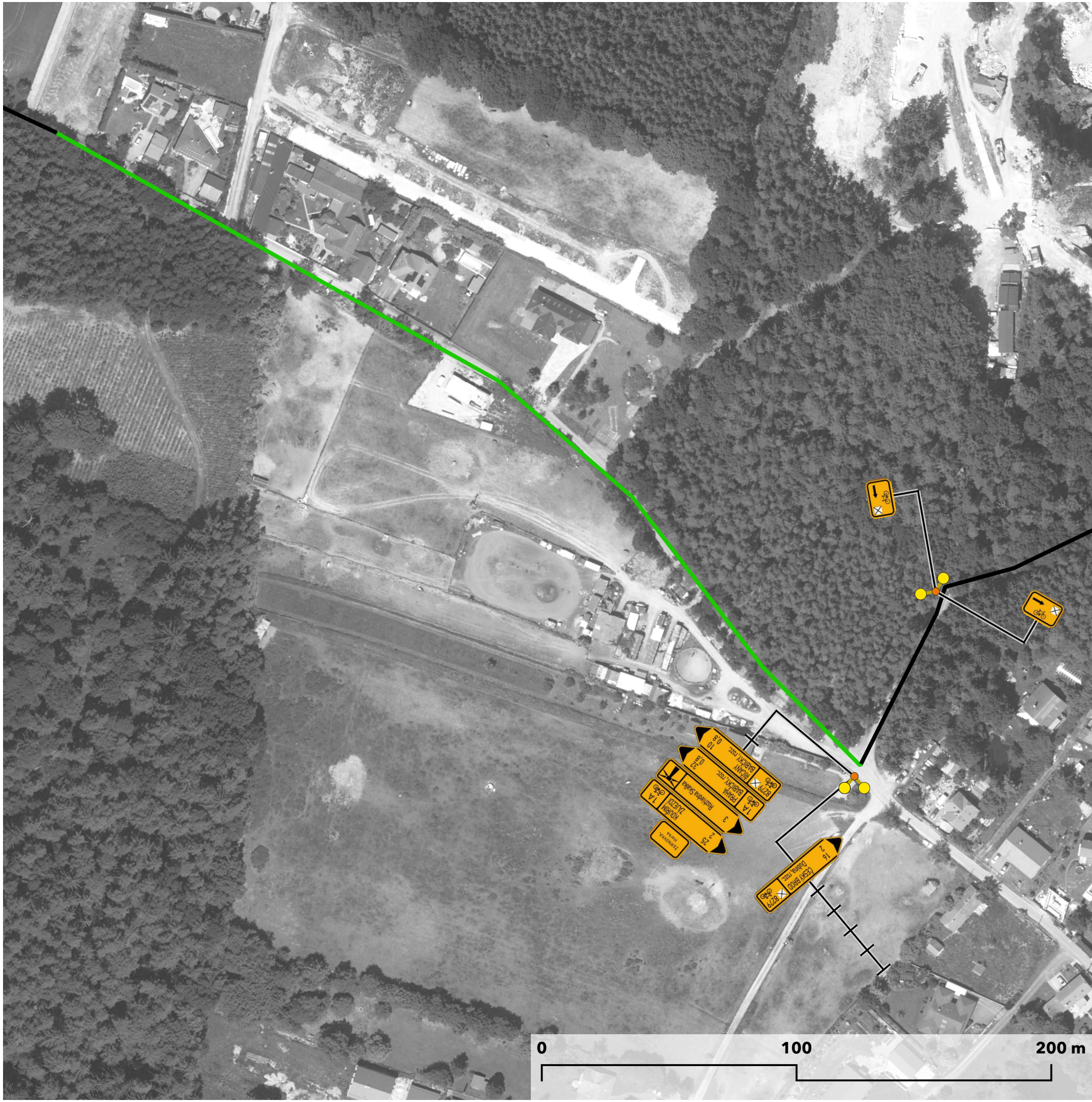
- stávající sloupek
- stávající sloup veřejného osvětlení / sloup el. vedení
- nový sloupek
- rušený sloupek

Svislé dopravní značky



Navržené Stávající Rušené





Kategorie silničních komunikací

- dálnice
- silnice I. třídy
- silnice II. třídy
- silnice III. třídy

Úseky trasy

- bez problémů
- majetkoprávní vztahy
- stavební úpravy
- majetkoprávní vztahy + stavební úpravy
- bez problémů - s poznámkou

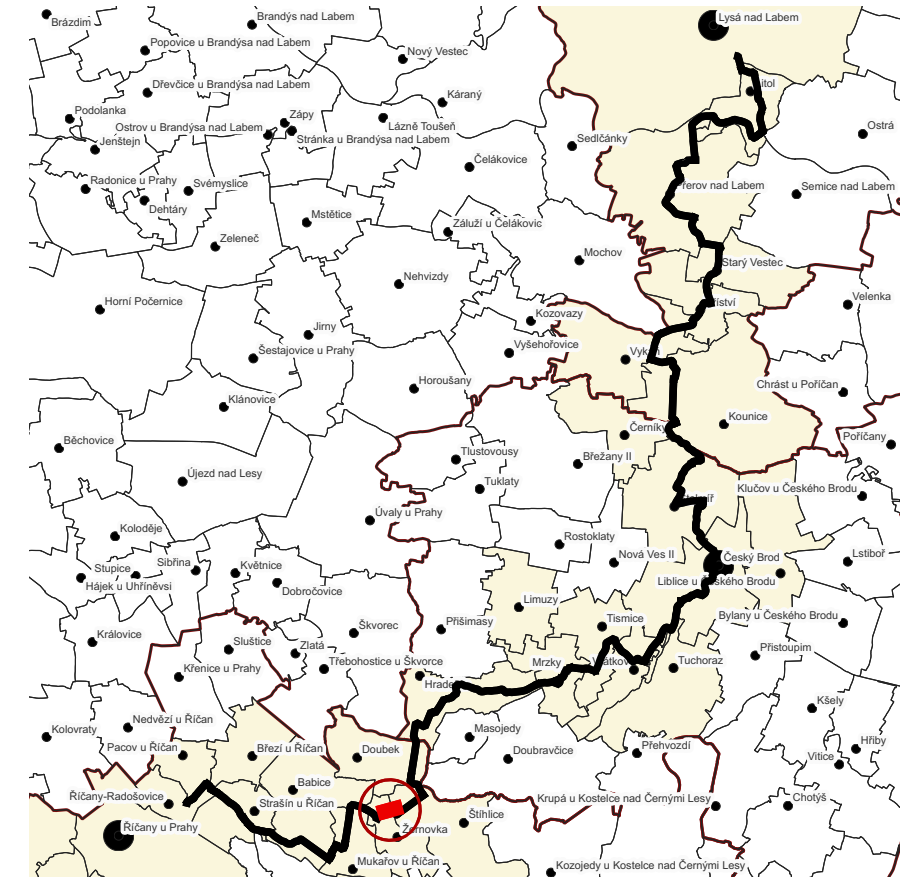
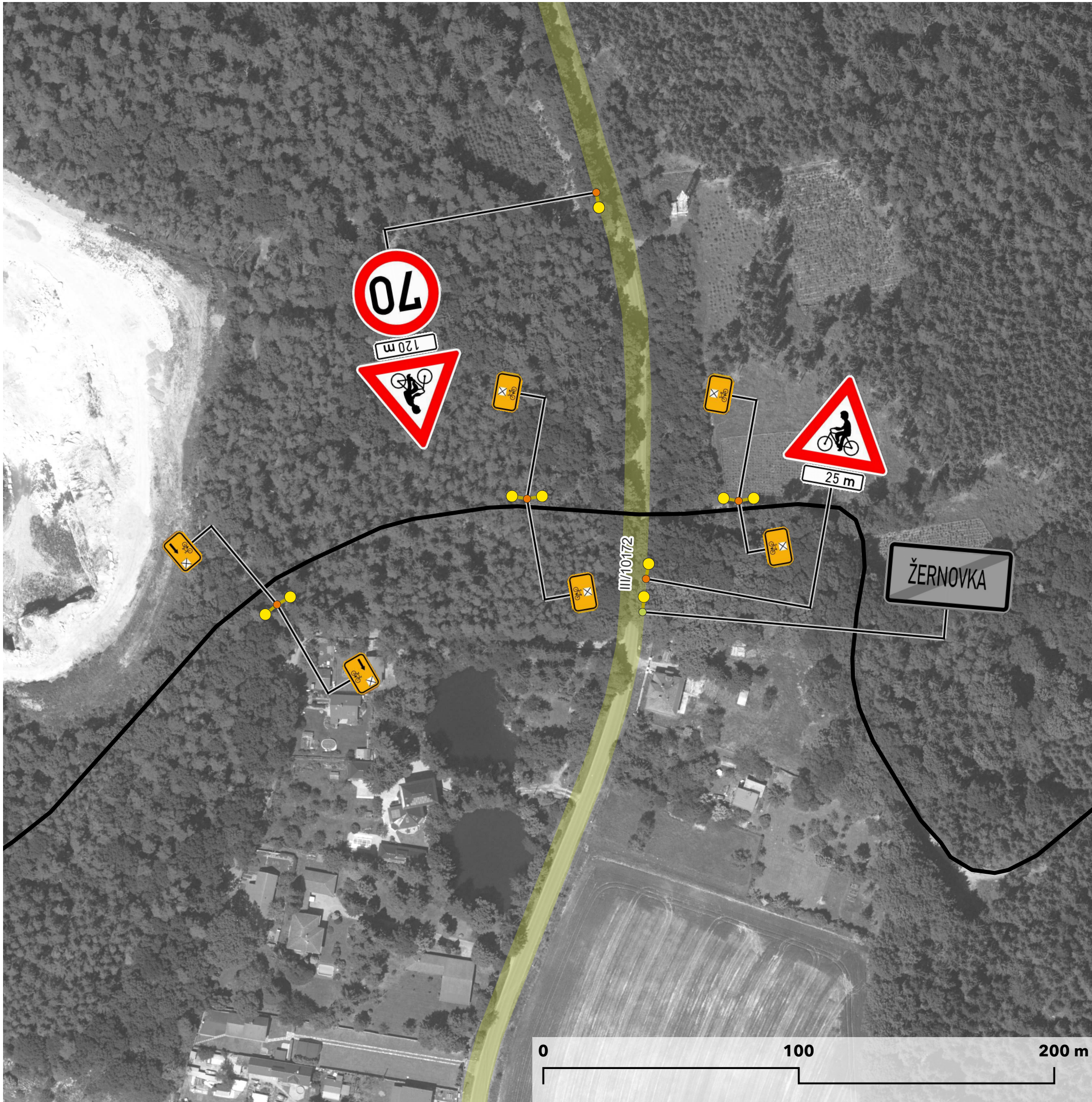
Typy nosičů dopravního značení

- stávající sloupek
- stávající sloup veřejného osvětlení / sloup el. vedení
- nový sloupek
- rušený sloupek

Svislé dopravní značky



Navržené Stávající Rušené



Kategorie silničních komunikací

- dálnice
- silnice I. třídy
- silnice II. třídy
- silnice III. třídy

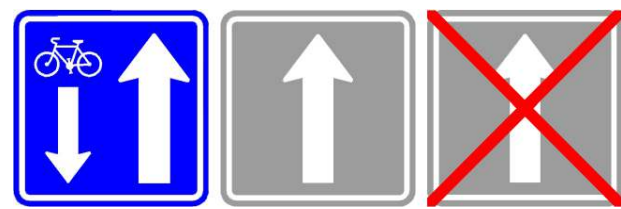
Úseky trasy

- bez problémů
- majetkoprávní vztahy
- stavební úpravy
- majetkoprávní vztahy + stavební úpravy
- bez problémů - s poznámkou

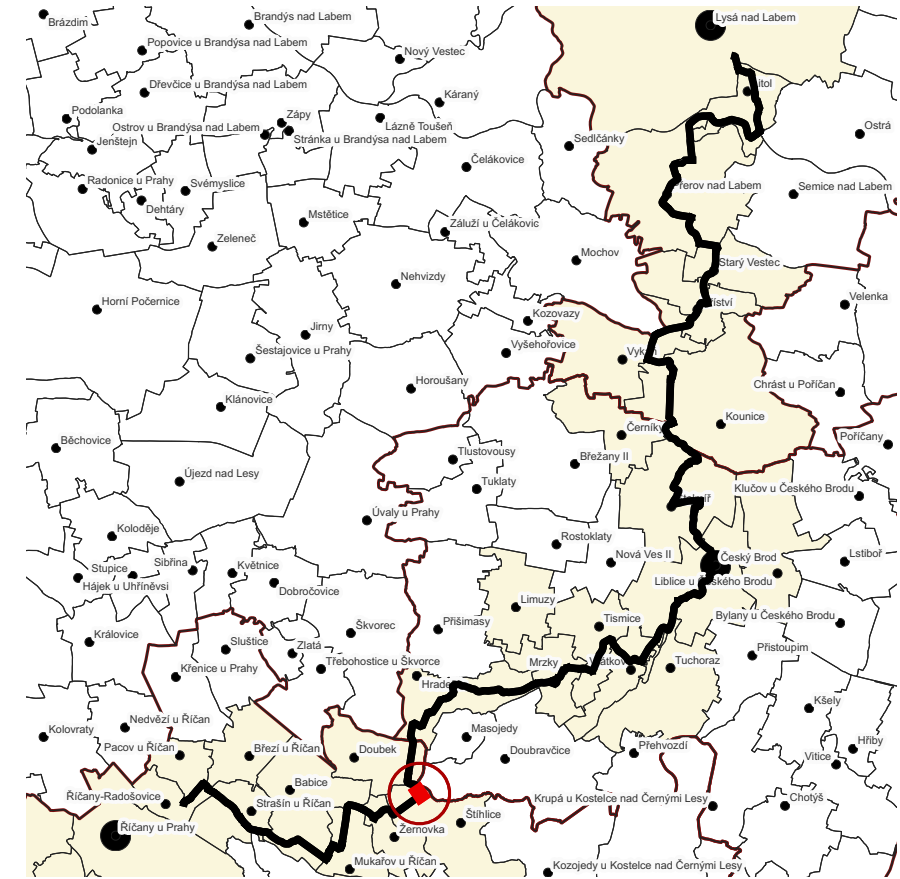
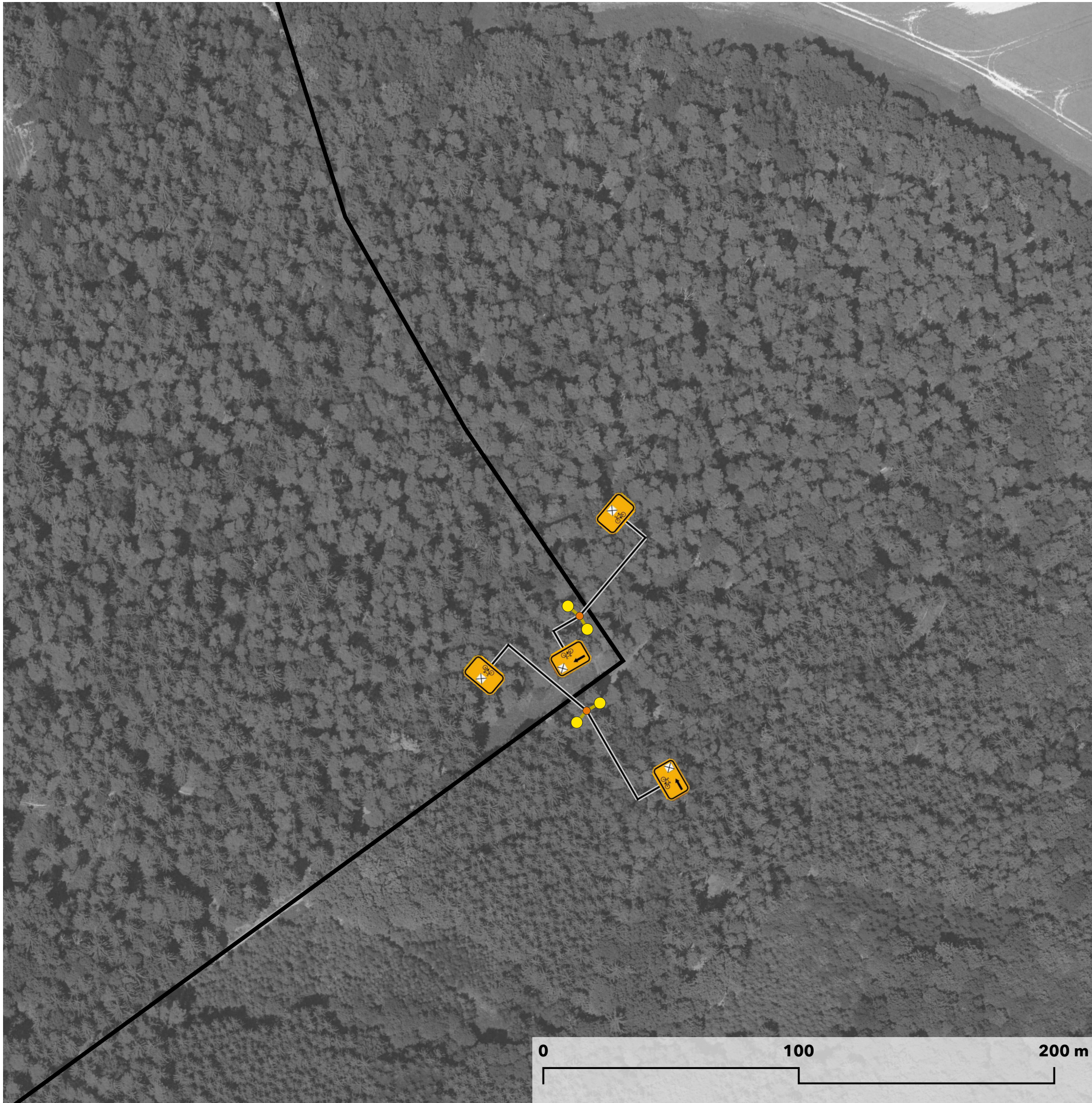
Typy nosičů dopravního značení

- stávající sloupek
- stávající sloup veřejného osvětlení / sloup el. vedení
- nový sloupek
- rušený sloupek

Svislé dopravní značky



Navržené Stávající Rušené



Kategorie silničních komunikací

- dálnice
- silnice I. třídy
- silnice II. třídy
- silnice III. třídy

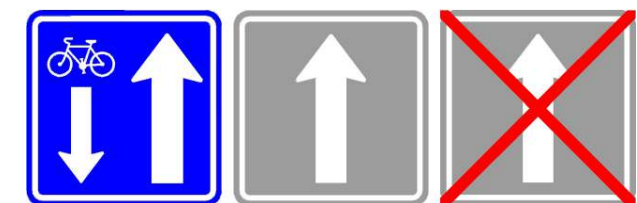
Úseky trasy

- bez problémů
- majetkoprávní vztahy
- stavební úpravy
- majetkoprávní vztahy + stavební úpravy
- bez problémů - s poznámkou

Typy nosičů dopravního značení

- stávající sloupek
- stávající sloup veřejného osvětlení / sloup el. vedení
- nový sloupek
- rušený sloupek

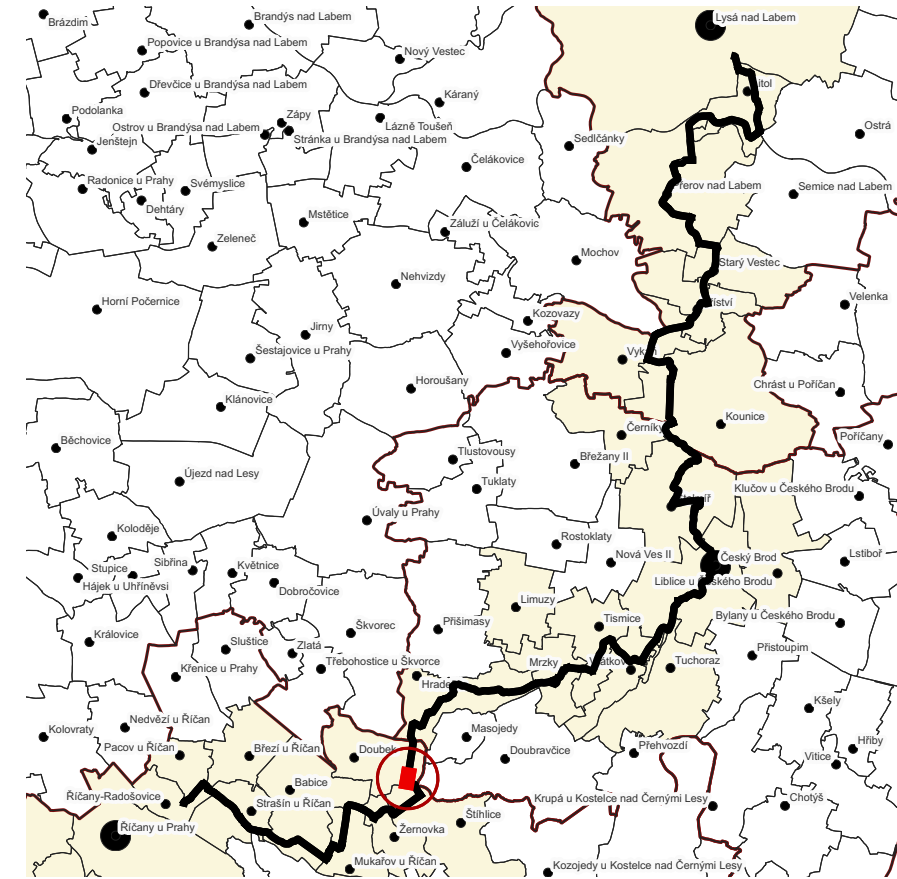
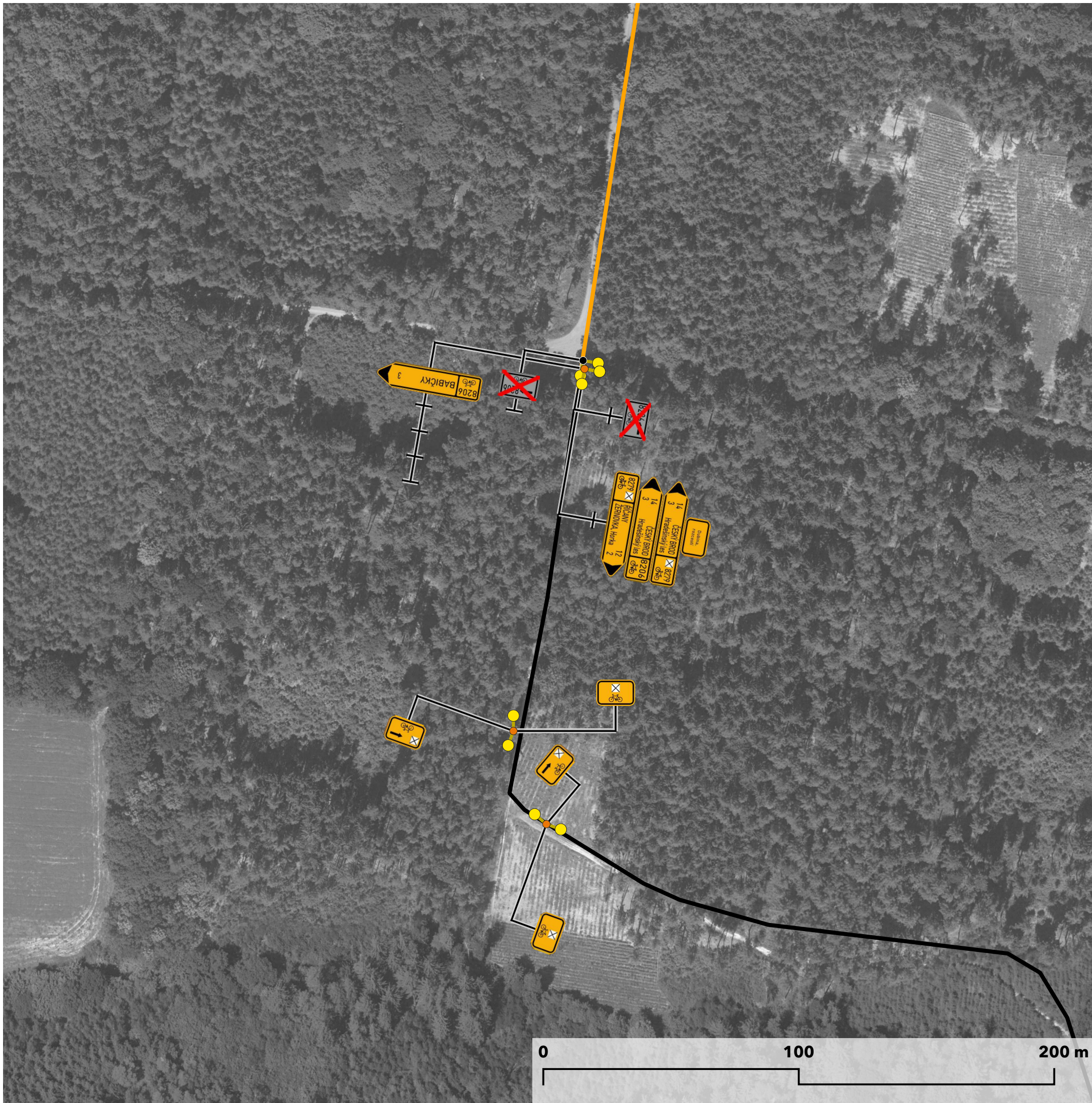
Svislé dopravní značky



Navržené

Stávající

Rušené



Kategorie silničních komunikací

- dálnice
- silnice I. třídy
- silnice II. třídy
- silnice III. třídy

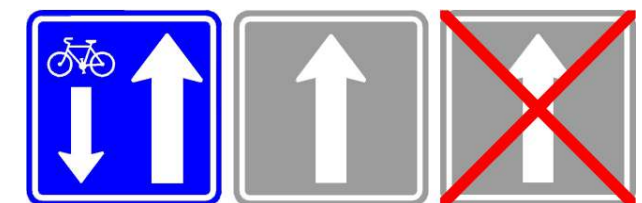
Úseky trasy

- bez problémů
- majetkoprávní vztahy
- stavební úpravy
- majetkoprávní vztahy + stavební úpravy
- bez problémů - s poznámkou

Typy nosičů dopravního značení

- stávající sloupek
- stávající sloup veřejného osvětlení / sloup el. vedení
- nový sloupek
- rušený sloupek

Svislé dopravní značky



Navržené

Stávající

Rušené