

dne **8. 2. 2023** od **8:00** do **11:30** hodin

Plánovaná odstávka zahrnuje tyto lokality:**Louňovice (okres Praha-východ)**

č. ev. 244

K Bučině: č. ev. 109, 141, 266, 268**K Viničkám: č. ev.** 149**Lomená: č. p.** 344; **č. ev.** 129, 130, 131, 145, 148, 150-154, 157, 158, 159**Na Dolách: č. ev.** 37**Osadní: č. ev.** 105, 133, 135, 136, 137, 147**Slepá: č. ev.** 267, 270, 286**Srbínská: č. p.** 140, 352, 414, 415, 475; **č. ev.** 39, 155, 156, 160, 254, 289, 290, 308, 309, 314, 318, 319, 337, 344, 345**Svojetická: č. ev.** 101, 102, 104, 118, 121, 122**U Hřbitova: č. ev.** 269, 271, 275, 298**U Nádrže: č. ev.** 114, 116, 117, 240, 241**V Uličce: č. ev.** 76**Výletní: č. ev.** 107, 108, 110, 111, 113**Zahrádky: č. ev.** 138, 139, 140, 242**Mukařov (okres Praha-východ)**část obce **Srbín****č. p.** 139, 405**č. ev.** 36, 38, 40, 41, 42, 43, 46, 47, 49, 50, 51, 52, 54, 55, 58, 60, 63-75, 77, 79, 81, 82, 83, 102, 104-109, 125, 128, 132, 135, 136, 139, 144, 148, 153, 157, 162, 165, 171**K Viničkám: č. p.** 151; **č. ev.** 56, 141**Luční: č. p.** 131**Na Budech: č. p.** 103**Na dolách: č. p.** 448, 449**Na konci: č. p.** 98

UPOZORNĚNÍ

Dotčené zařízení distribuční soustavy je nutné i v době odstávky považovat za zařízení pod napětím, a proto vás žádáme o dodržení všech zásad bezpečnosti a provedení opatření potřebných k zamezení případných škod na zdraví a majetku. | Provozovatelé výroben elektřiny jsou povinni zajistit přerušeni dodávky elektřiny z výroby do vypnutého úseku distribuční soustavy.

NEJDE VÁM ELEKTŘINA...

TIP: Registrujte se zdarma na www.cezdistribuce.cz/sluzba a informace o odstávkách elektřiny budete dostávat e-mailem nebo SMS. U poruch zasíláme SMS s předpokládanou dobou obnovení dodávek. | Aktuální stav dodávek elektřiny na konkrétní adrese zjistíte snadno, rychle a bez registrace na portále **Bez Šťávy** (www.bezstavy.cz).

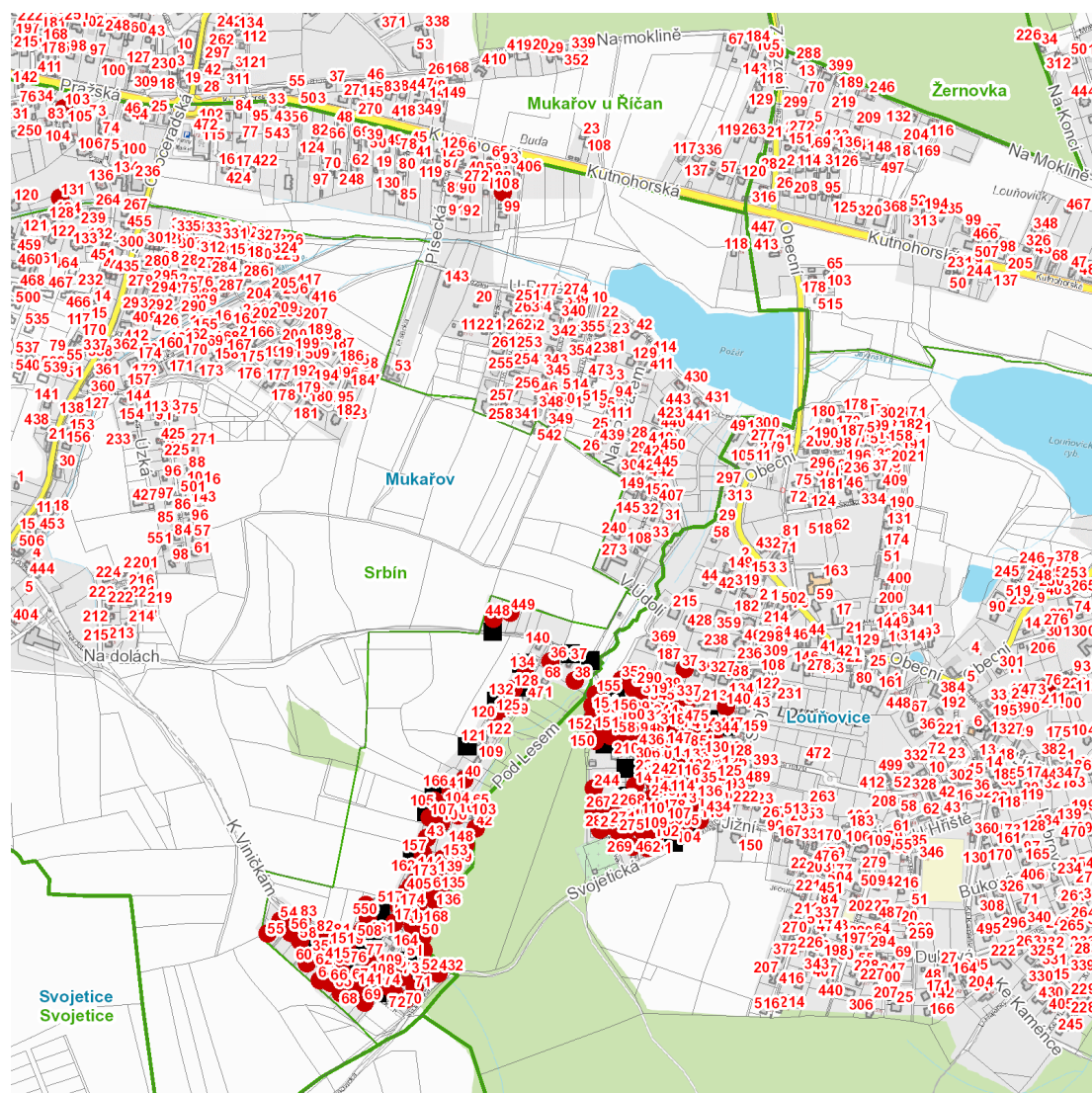
Na Viničkách: č. ev. 169

Svojetická: č. p. 432

kat. území Srbín (kód 752967): parcelní č. 414/7, 414/8, 414/25, 414/28, 414/29, 447/11, 515

UPOZORNĚNÍ

Dotčené zařízení distribuční soustavy je nutné i v době odstávky považovat za zařízení pod napětím, a proto vás žádáme o dodržení všech zásad bezpečnosti a provedení opatření potřebných k zamezení případných škod na zdraví a majetku. | Provozovatelé výroben elektřiny jsou povinni zajistit přerušeni dodávky elektřiny z výroby do vypnutého úseku distribuční soustavy.

dne 8. 2. 2023 od 8:00 do 11:30 hodin**Orientační mapový podklad odstávkou dotčených lokalit****VYSVĚTLIVKY**

- – adresy dotčené odstávkou elektřiny
- – místa připojení k elektrické síti dotčená odstávkou

INFORMACE ZASLÁNA

IDDS: 7d5bj2g (Obec Louňovice)

IDDS: qyvaxdz (Obec Mukařov)