

Územní plán MUKAŘOV

Legenda:

HRANICE ÚZEMÍ

- Hranice katastrálního území
- Hranice řešeného území
- Hranice zastavěného území (Pokud hranice zastavěného území splývá s hranicí katastrálního území, je značena jen hranice katastru)
- Hranice zastavitelného území

ZASTAVĚNÉ A ZASTAVITELNÉ ÚZEMÍ

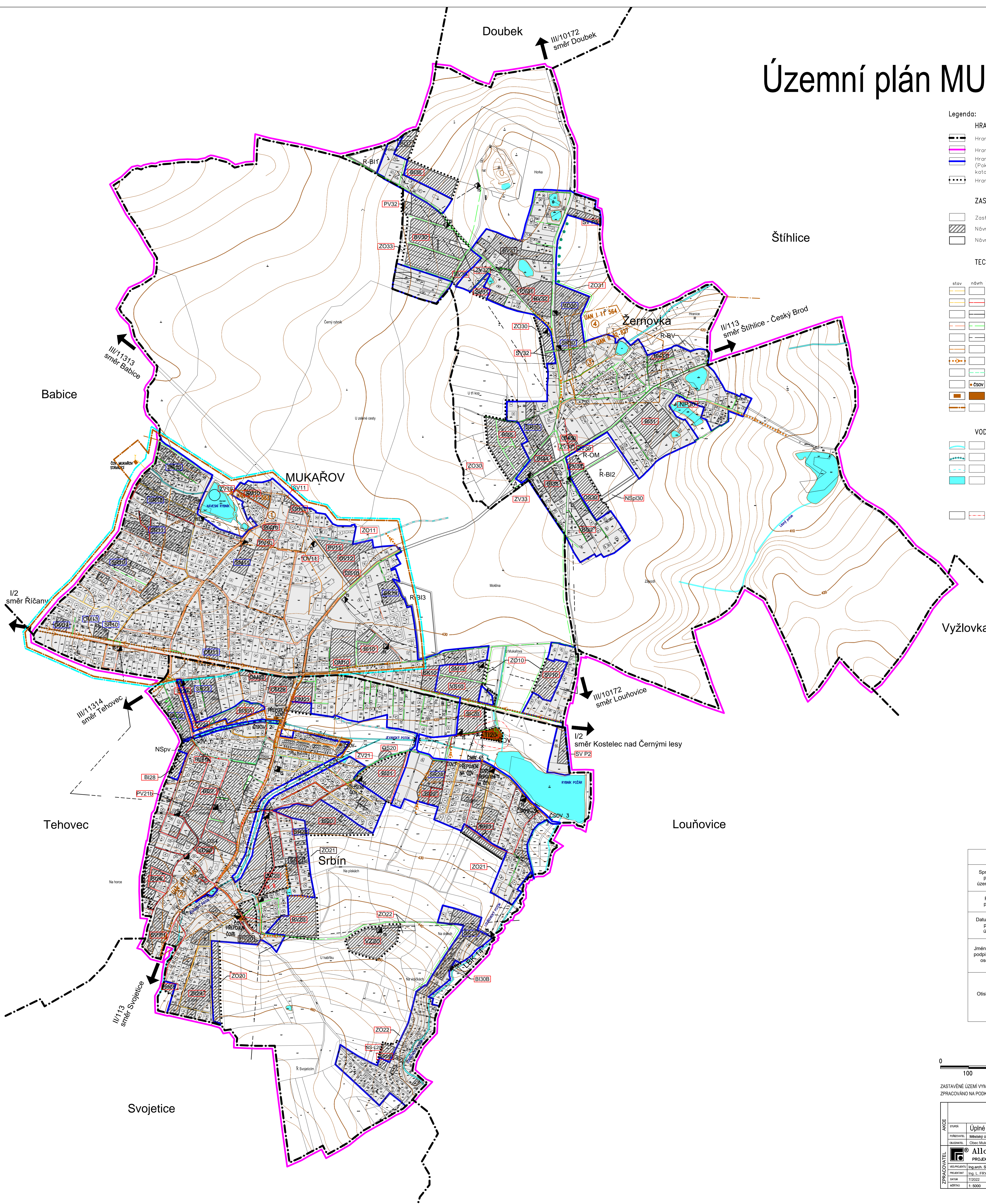
- Zastavěná plocha
- Návrh zastavitelných ploch
- Návrh nezastavitelných ploch

TECHNICKÁ INFRASTRUKTURA

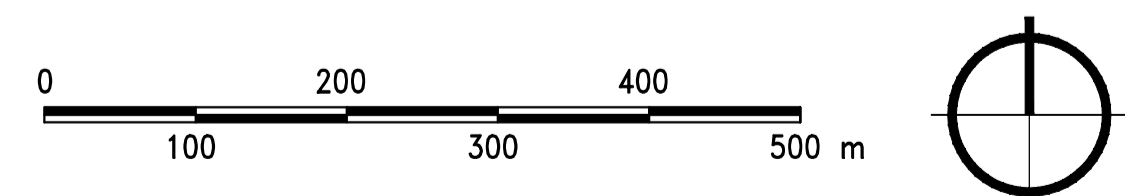
- Kanalizace**
- | | | | |
|------|-------|---|--------------------------------|
| stav | návrh | | Kanalizace jednotná gravitační |
| | | Kanalizace spásková gravitační | |
| | | Kanalizace spásková gravitační rušená | |
| | | Kanalizace spásková tlaková | |
| | | Kanalizace spásková tlaková rušená | |
| | | Kanalizace dešťová gravitační | |
| | | Kanalizace dešťová gravitační v otevřeném příkopu | |
| | | Prečerpání-výtlačné řady | |
| | | čerpací stanice odpadních vod | |
| | | Čistírna odpadních vod | |
| | | Hranice likvidace spáskových vod – samostatná ČOV Mukařov | |

VODNÍ REŽIM

- Vodní tok
- Regulovaný vodní tok
- Občasný vodní tok
- Vodní nádrž
- Ochranná pásma ČOV



ZÁZNAM O ÚČINNOSTI	
Správní orgán, který poslední změnu územního plánu vydal	Zastupitelstvo obce Mukařov
Pořadové číslo poslední změny	2
Datum nabytí účinnosti poslední změny územního plánu	
Jméno, příjmení, funkce, podpis oprávněné úřední osoby pořizovatele	Ing. Čestmíra Štátná vedoucí odboru územního plánování a regionálního rozvoje Městského úřadu v Říčanech
Otisk úředního razítka	



ZASTAVĚNÉ ÚZEMÍ VYMEZENO K 31. 05. 2022
ZPRACOVÁNO NA PODKLADU KATASTRÁLNÍ MAPY PLATNÉ K 31. 05. 2022

Územní plán Mukařov			
POŘIZOVATEL	Městský úřad Říčany	OBES	PŘÍMA VÝCHOD
OBDOBÍ	Obec Mukařov	SK. OBES	PR-2020-045-CHS-00
ČÍSLO	Úplné znění po Změně č.2 ÚP Mukařov	OBES	1,5
PROJEKTOVATEL	Ing. arch. SIXTA	OBES	
PROJEKTANT	Ing. L. FRYC	OBES	
DATA	7/2022	OBES	
VERZE	1: 0000	OBES	

© Allcons C.H.S. s.r.o. U Bulhara 1611/3, 110 00 Praha 1
PROJEKČNÍ A INŽENÝRSKÁ SPOLEČNOST
e-mail: allcons@allcons.cz

KANALIZACE