

# Územní plán MUKAŘOV

## Legenda:

### HRANICE ÚZEMÍ

- Hranice katastrálního území
- Hranice řešeného území
- Hranice zastavěného území (Pokud hranice zastavěného území splývá s hranicí katastrálního území, je značena jen hranice katastru)
- Hranice zastavitelného území

### ZASTAVĚNÉ A ZASTAVITELNÉ ÚZEMÍ

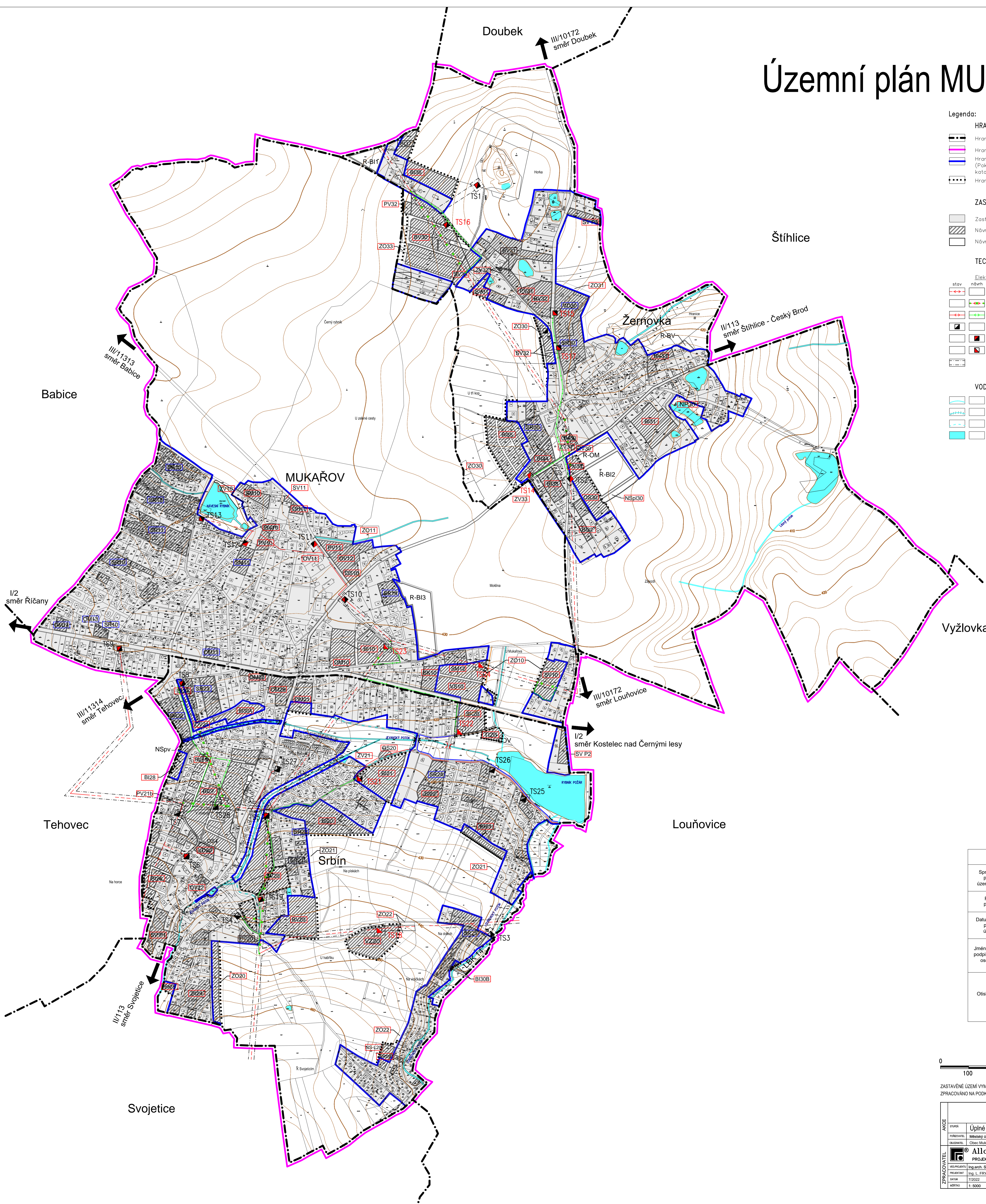
- Zastavěná plocha
- Návrh zastavitelných ploch
- Návrh nezastavitelných ploch

### TECHNICKÁ INFRASTRUKTURA

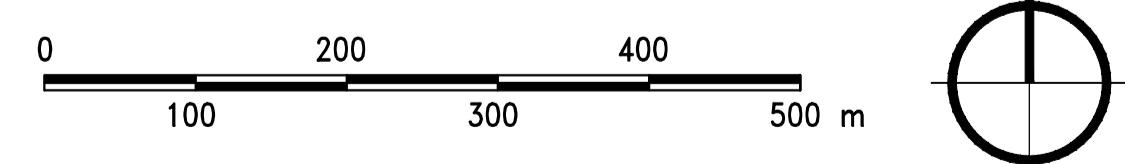
- #### Elektrická energie
- |      |       |
|------|-------|
| stav | návrh |
|      |       |
|      |       |
|      |       |
|      |       |
|      |       |
|      |       |
- Nadzemní vedení el. energie VN 22 kV a 35 kV
  - Nadzemní rušené vedení el. energie VN 22 kV a 35 kV
  - Podzemní vedení el. energie VN 22 kV a 35 kV
  - Trafostanice stávající
  - Trafostanice rekonstruovaná
  - Trafostanice nová
  - Ochranná pásma všech technických zařízení a inženýrských sítí

### VODNÍ REŽIM

- Vodní tok
- Regulovaný vodní tok
- Občasný vodní tok
- Vodní nádrž



ZÁZNAM O ÚČINNOSTI	
Správní orgán, který poslední změnu územního plánu vydal	Zastupitelstvo obce Mukařov
Pořadové číslo poslední změny	2
Datum nabytí účinnosti poslední změny územního plánu	
Jméno, příjmení, funkce, podpis oprávněné úřední osoby pořizovatele	Ing. Čestmíra Štátná vedoucí odboru územního plánování a regionálního rozvoje Městského úřadu v Říčanech
Otisk úředního razítka	



ZASTAVĚNÉ ÚZEMÍ VYMEZENO K 31. 05. 2022  
ZPRACOVÁNO NA PODKLADU KATASTRÁLNÍ MAPY PLATNÉ K 31. 05. 2022

Územní plán Mukařov			
POŘIZOVATEL	Městský úřad Říčany	OBES	PRÁHA VYCHOD
OBDOBÍ	Obec Mukařov	SK. OBES	PR-2020-045-CHS-00
PROJEKTANT	Ing. L. FRYC	OBES	1.8
REKONSTRUOVANÝ	Ing. arch. SIXTA	OBES	
PROJEKTANT	Ing. L. FRYC	OBES	
OBDOBÍ	7/2022	OBES	
OBDOBÍ	1. 8/2022	OBES	
OBDOBÍ	1. 8/2022	OBES	
OBDOBÍ	1. 8/2022	OBES	

© Allcons C.H.S. s.r.o. U Bulhara 1611/3, 110 00 Praha 1  
PROJEKČNÍ A INŽENÝRSKÁ SPOLEČNOST  
e-mail: allcons@allcons.cz

**ELEKTRICKÁ ENERGIE**